



♣ 馬ぐわ (代かきのとき、馬にひかせ土をほぐしました)



♣ えんぶり (田の表面をならすのに使いました)



♣ せんばこき (いねこきをする道具です)



♣ どうみ (こくもつをふり分けるのに使いました)



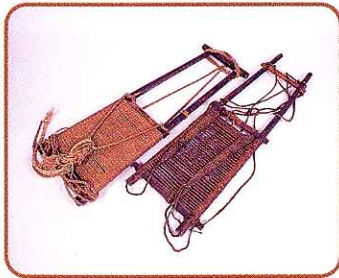
♣ するす (もみすりをすると使いました)



♣ 万石 (玄米に分けるとき使いました)



♣ みのやすかり



♣ やせうま



♣ わらぐつやふみだわらかんじき



♣ 代かきのようす



♣ いろいろとじざいかぎ