

石造文化財種類別写真

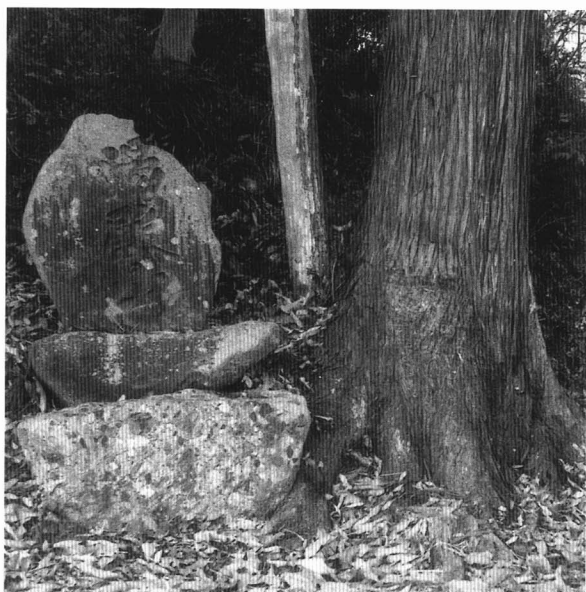
○碑数の多い順、一番年代の古いものを掲載した



青面金剛明王碑・五目、蘇原 享保6(1721).10.3 建立



古峯神社・岩尾 明治22(1889).9 建立



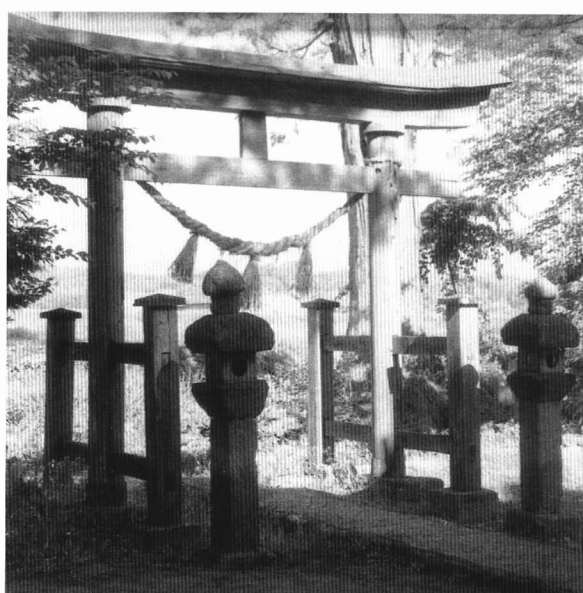
湯殿山・日中、谷地 弘化3(1846).8 建立



己侍供養塔・針生 享保20(1735).8.2 建立



石地藏・熱塩、示現寺 安永2(1773).8.24 建立



石灯笼・五目 宝永元(1704).10 建立