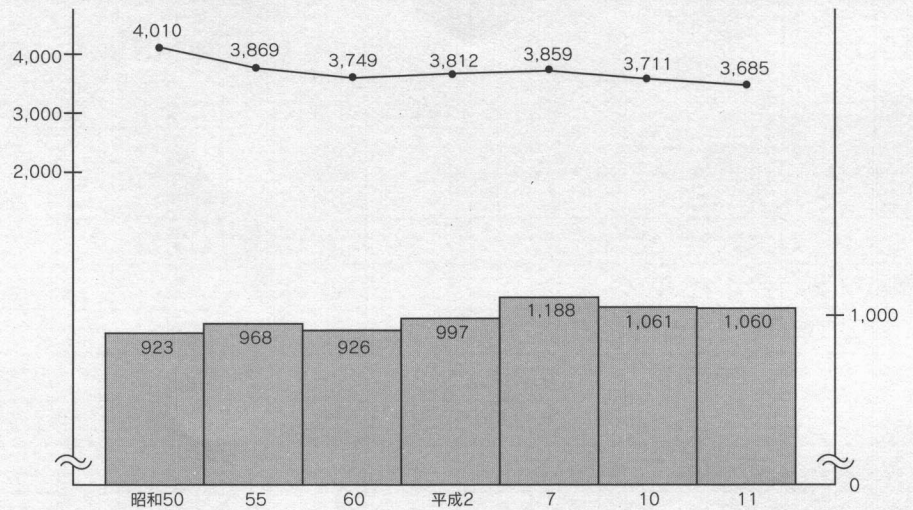


人口と世帯

■人口及び世帯数の推移

(単位:人、戸)



(資料:国勢調査、住民基本台帳、各年5月1日現在)

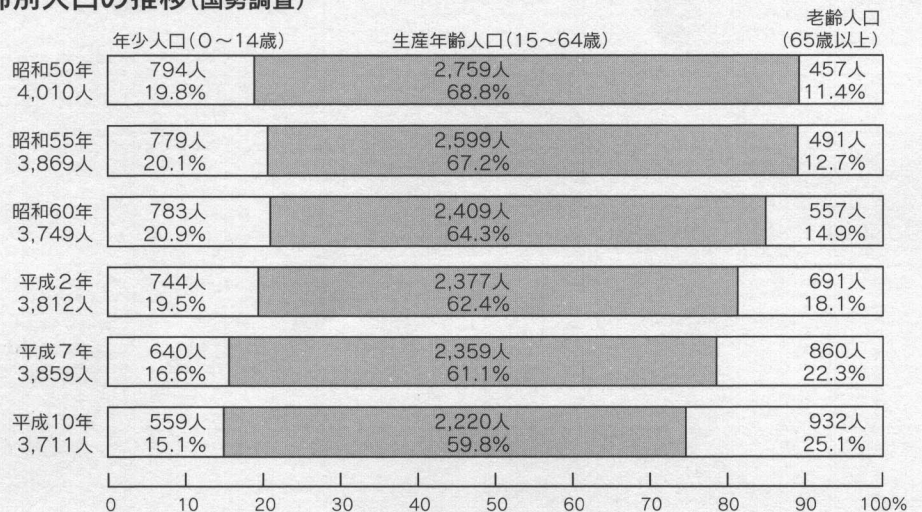
■地区別人口と世帯の推移

(単位:人、戸)

地区	年度	昭和60年	平成2年	平成5年	平成7年	平成10年	平成11年
		人口	1,172	1,164	1,145	1,135	1,124
北山	世帯数	254	253	258	258	266	265
大塩	人口	1,038	997	947	931	894	883
	世帯数	229	221	215	215	213	214
松原	人口	655	599	578	539	513	502
	世帯数	166	165	163	154	147	149
裏磐梯	人口	945	1,038	1,393	1,274	1,180	1,193
	世帯数	276	313	587	489	435	432
計	人口	3,810	3,798	4,063	3,879	3,749	3,685
	世帯数	925	952	1,223	1,116	1,075	1,060

(資料:住民基本台帳 各年10月1日現在)

■年齢別人口の推移(国勢調査)



(資料:国勢調査、住民基本台帳 各年10月1日現在)
※10年は住民基本台帳より