

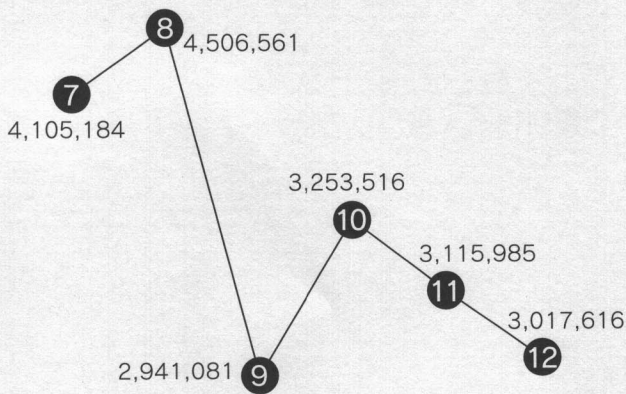
■決算状況の推移(一般会計)

(単位:千円)

区分	歳入	歳出	形式収支	実質収支	実質単年度収支	積立金 現在高	うち 財政調整基金	地方債 現在高	翌年度以降債務 負担行為残高
8決算	6,324,151	6,199,875	124,276	116,570	64,898	590,640	186,628	5,564,435	693,209
9決算	3,375,452	3,330,026	45,426	43,929	26,164	560,753	181,026	5,471,806	756,024
10決算	4,198,777	4,105,509	93,268	61,369	25,832	439,031	126,949	5,776,297	863,974

区分	財政力指数	経常収支比率	経常一般財源 比	公債費比率	地方債許可 制限比率	標準財政規模
8決算	0.328	73.2	94.4	12.4	9.5	2,169,445
9決算	0.346	74.7	98.9	18.0	11.0	2,186,517
10決算	0.387	79.2	94.2	21.1	13.6	2,272,883

■一般会計当初予算の推移 (単位:千円)

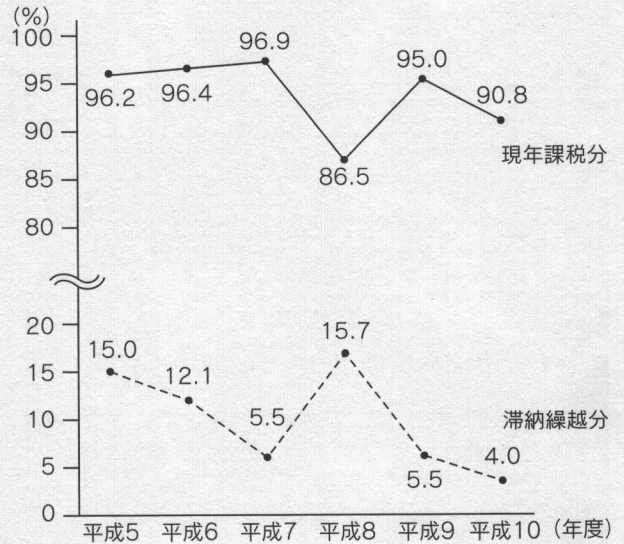


■特別会計の当初予算(12年度)

(単位:千円)

会計名	予算額	前年度対比
国民健康保険会計	246,920	△1.8%
簡易水道会計	295,580	53.5%
診療事業会計	29,810	19.2%
老人保健会計	441,170	1.4%
特定環境保全下水道会計	769,820	20.4%
簡易排水施設会計	5,700	△4.8%
農業集落排水会計	245,740	5.9%
住宅団地会計	190,910	4.4%
介護保険会計	129,530	
合計	2,355,180	14.2%

■税の徴収率



■決算額(一般会計+特別会計歳出)・職員数の推移

