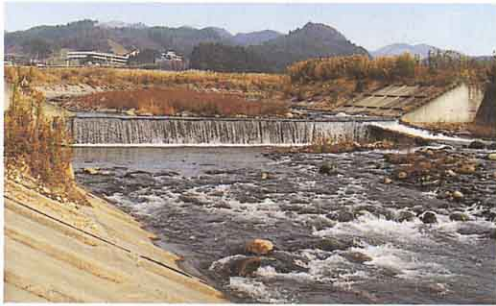


高曽根山から流れ出る大塩川は、大塩から北山地区を北東から南西に向かって流れ、となりの塩川町の日橋川にっばしにそそいで、やがて阿賀川あと合流しています。大塩川には、イワナ、ヤマメなどがすんでおり、多くのつり人がおとずれています。



大塩川



西吾妻山のやまなみ

#### ④ 道路

村の東から西に、国道459号が通り、檜原湖を一周するように県道も通っています。これらの道路は村の各地区やまわりの市や町を結ぶ大切な道路になっています。

また、裏磐梯うらには磐梯山ゴールドライン、磐梯吾妻レークライン、西吾妻スカイバレーの3つの有料道路があります。それぞれ磐梯町、猪苗代町いなわしろ、山形県米沢市よねざわとつながっており、春から秋にかけての観光シーズンには多くの観光客が利用しています。

#### ⑤ 面積と人口

