

昭和61年11月

た。

第6次拡張工事はじまる。

- ・一日最大給水量7,350³m
- ・平成4年4月1日より「喜多方地方水道用水供給企業団」から受水

塩川町では、年々使用量がふえていくので、第2次拡張事業、第3次拡張事業…というように給水量をふやし、町の人が、安心して水道が使えるように努力しています。



金川浄水場配水ポンプ場施設



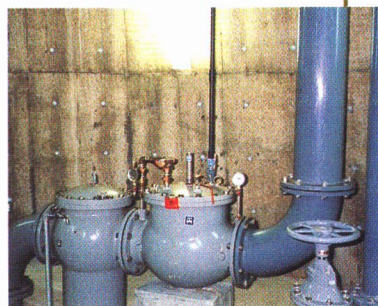
中央監視室



横道配水池場送配水管



第3水源ポンプ場



松崎調圧塔内部配管