

むかしの講堂の上棟式（昭和13年ごろ）

しゅうねんきねんじぎょう
周年記念事業が行われました。昭和
54年には3階建の校舎に建てかえ
られました。平成5年には、東側の
しんこうしゃ かんせい しょくどう たもくてき
新校舎が完成し、食堂や多目的ホー
ルができました。

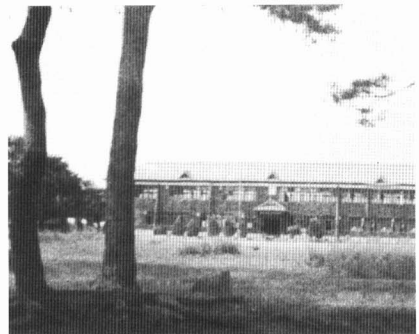
④ 駒形小学校のうつりかわり

明治17年（約116年前）に校舎が
建てられ、竹屋小学校ができました。

昭和20年（約55年前）に校舎が火
事にあいました。昭和23年に南校舎が、
昭和27年に屋内体操場ができました。

昭和29年の町村合併で塩川町立駒形
小学校となり、北校舎もできました。この間、中曾根分校（紙子季節
分校）、中道地冬季（季節）分校がありましたが、昭和53年（約2
2年前）にはなくなり、今のようにスクールバス通学となりました。

校舎が古くなり、昭和52年に3階建の新校舎や、昭和56年に体
育館ができました。昭和59年には創立百周年の記念式典が行われ
ました。



むかしの校舎（昭和35年）



むかしの給食（昭和35年ごろ）