

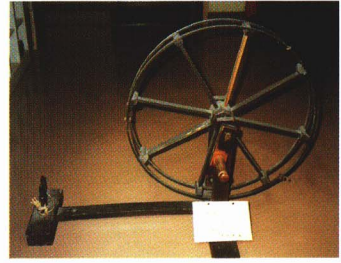
③ ^{ようさん}養蚕に使った道具



かいこ
蚕だら



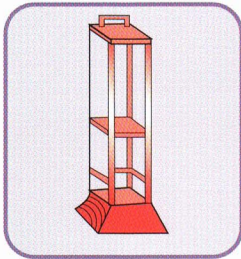
くわ入れざる



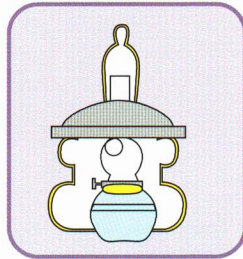
糸車

かいこ蚕のまゆから^{きいと}生糸がとれ、それが、^{きぬ}絹となり、とても高いものだったので、昔は、大事に^{かいこ}蚕をかう農家が多くありましたが、今では、ほとんどありません。

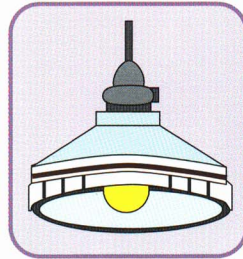
④ あかりに使った道具



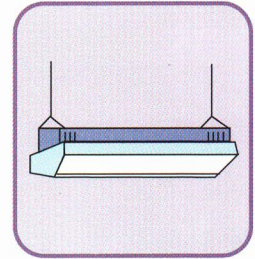
あんどん



ランプ



はくねつ電とう



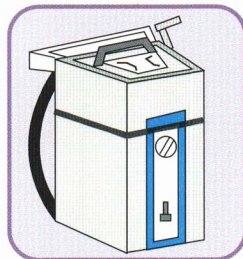
けいこうとう

なたね油を使い木と和紙からできたうす暗いあんどんから、^{せきゆ}石油を使いガラス張りのランプになりました。その後、スイッチ一つであかりがつくはくねつ電とうやけいこうとうにかわっていきました。

⑤ せんたくに使った道具・^{きかい}機械



たらい・せんたくいた



電気せんたく機①



電気せんたく機②



電気せんたく機③