

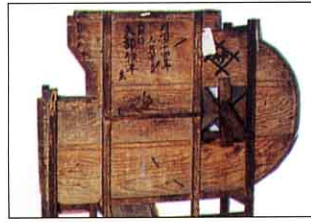
(3) くらしと道具のうつりかわり

山都町^{みやと}民俗資料館には、むかし使っていたものがたくさん集めてあります。みなさんの家にも古い道具がのこっているかもしれません。くらしと道具のうつりかわりを調べてみましょう。

①米づくりに使ったもの



いねをこく「足ぶみだっこき」



ごみをとる「とうみ」

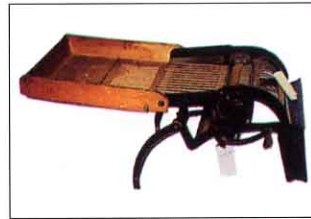


もみをする「するす」

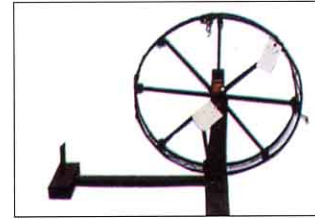
②養蚕^{ようさん}に使ったもの



さん ざ



まゆのけばとりき



糸 車

③山の仕事に使ったもの



のこぎりで木を切る



ヨキで木をわる