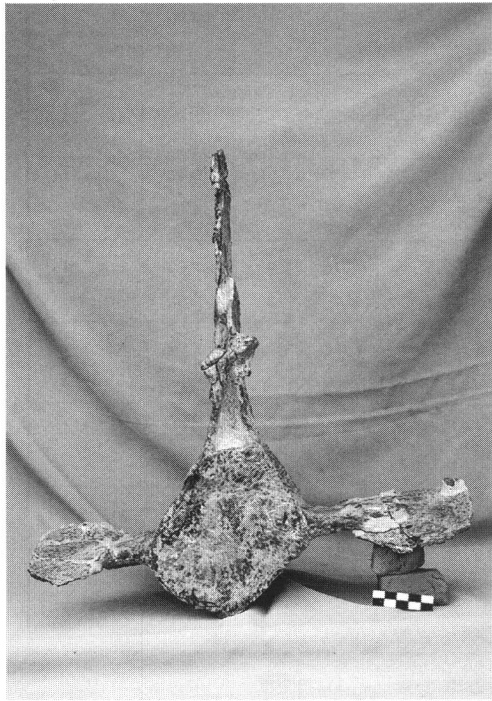


砂岩に埋もれている背ほねの化石
(スケールは15cm)



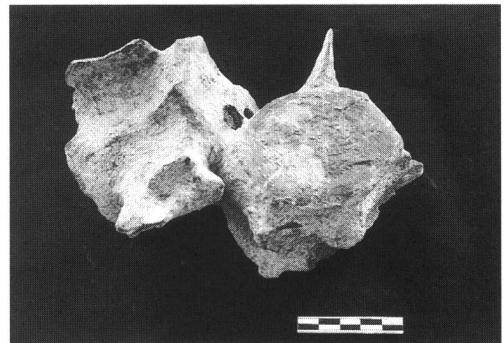
肋骨の化石
(スケールは10cm)



背ほねの化石
(前から見たもので、スケールは5cm)



尾の背ほねの化石
(スケールは10cm)



二つの背ほねが密着している化石
(若松女子高校の地学部の生徒が初めて見つけたもの)

第7図 高郷産クジラの化石