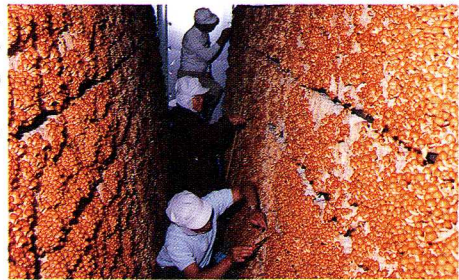


② きのこづくり

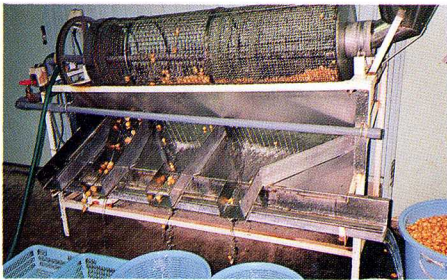
高郷村では、山のめぐみを利用して、しいたけのさいばいに力を入れているところがあります。また、山都・高郷合同の「耶麻西部森林組合」では、昭和59年からなめこの人工栽培を始め、一年中栽培できるようになり、かんづめ工場もできました。



◀ 耶麻西部森林組合



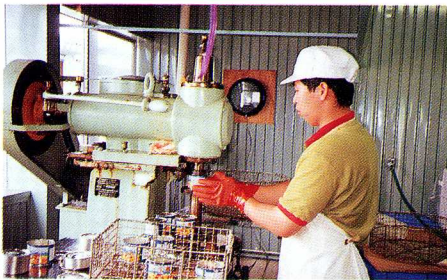
▶ なめこの人工さいばい



◀ なめこの大きき選別



▶ 大きき別のかんづめ作業



◀ 汁たしの作業



▶ せいかんになったなめこ

しいたけのふせこみ ▶

※菌のばいよう (地割)

しいたけのさいばいごよみ



月	1	2	3	4	5	6	7	8	9	10	11	12
作業		植苗			本伏せ		←天地返し→			伐採		
			仮伏せ			下刈					玉切 植苗	