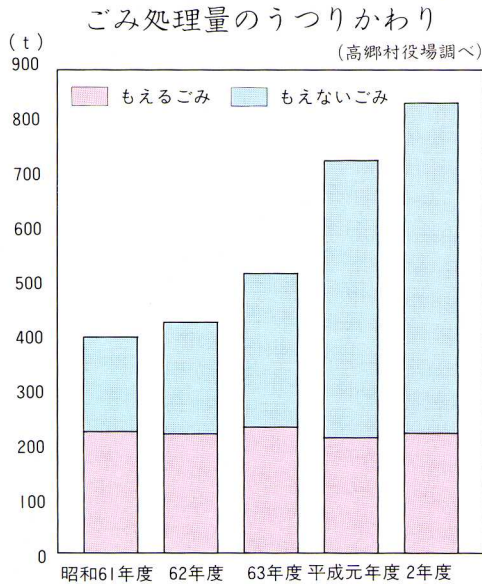


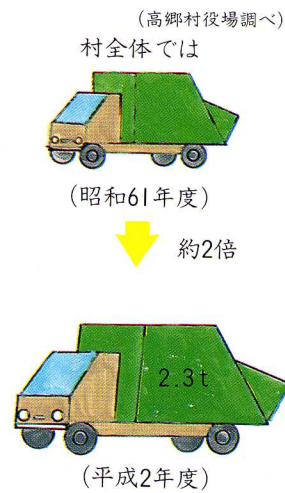
(3)ごみのしまつ

家庭から出るごみ わたしたちの家庭では、毎日たくさんのごみが出ます。また、紙類・生ごみなどのもえるものから、^{きんぞく}金属・ガラスなどのもえないもの、プラスチックなどのもやすどけむりやいやなおいをだすものなど、ごみの種類もたいへん多くなっています。

ここ5年間のごみしより量のうつりかわりをみると、毎年ごみがふえていることがわかります。



村で1日に出るごみの量



平成3年度 ごみの巡回収集計画表

燃えるゴミ		燃えるゴミ		燃えるゴミ		燃えるゴミ		燃えるゴミ	
月	日	月	日	月	日	月	日	月	日
4月	1日	4日	8日	11日	15日	18日	22日	25日	30日
5月	2日	7日	9日	13日	16日	20日	23日	27日	30日
6月	3日	6日	10日	13日	17日	20日	24日	27日	
7月	1日	4日	8日	11日	15日	18日	22日	25日	29日
8月	1日	5日	8日	12日	15日	19日	22日	26日	29日
9月	2日	5日	9日	12日	17日	19日	24日	26日	30日
10月	3日	7日	11日	14日	17日	21日	24日	28日	31日
11月	5日	7日	11日	14日	18日	21日	25日	28日	
12月	2日	5日	9日	12日	16日	19日	24日	26日	
1月	6日	9日	13日	16日	20日	23日	27日	30日	
2月	3日	6日	10日	13日	17日	20日	24日	27日	
3月	3日	6日	10日	13日	17日	19日	23日	26日	30日

ごみのしまつ 村では、村の清掃会社に委託して、家庭から出されるごみを集めています。家庭では、もえるごみともえないごみに分け、決められた日に決められた場所に出すことになっています。清掃会社の人たちは、ごみ収集車で村内を回ってごみを集めています。