



西海枝尋常小学校  
(明治45年<sup>けんちく</sup>建築)

大正10年ころの  
卒業生

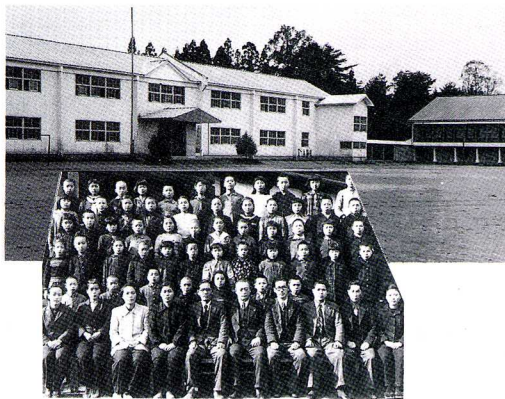


山郷尋常小学校 (明治44年<sup>けんちく</sup>建築)  
昭和11年ころの卒業生

新郷<sup>じんじょう</sup>尋常高等小学校は、河沼郡新郷村西羽賀に、西海枝<sup>さいかち</sup>尋常小学校は、耶麻郡山郷村西海枝（吹屋）に、山郷尋常小学校は、耶麻郡大谷村大谷にそれぞれ<sup>た</sup>建てられました。

### お父さんたちが子どもだったころの学校

昭和22年（1947年）に学校の制度が変わり、今日のような小学校と中学校になりました。そのころは第二次世界大戦が終わってまもないころで教科書はザラ紙に<sup>いんさつ</sup>印刷したものでした。また、えんぴつや消しゴムもそまつなものでした。



新郷小学校（今の高郷第一小学校）

昭和32年9月<sup>かいちく</sup>改築



山郷小学校（今の高郷第二小学校）

昭和30年6月<sup>らくせい</sup>落成