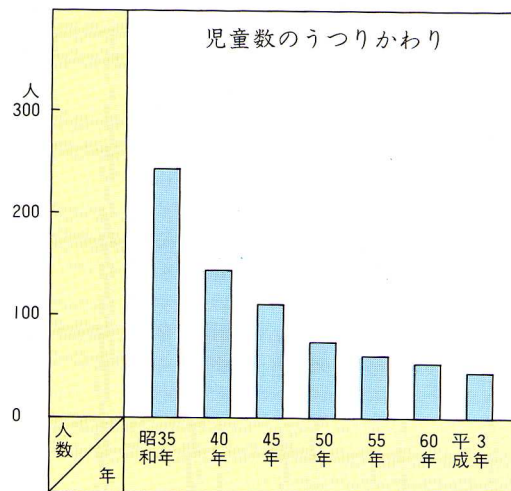


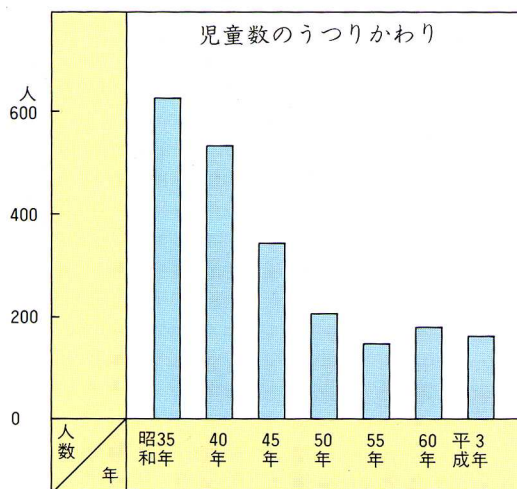
児童数のうつりかわり

それぞれの学校の児童数はどんなかわり方をしているでしょうか。

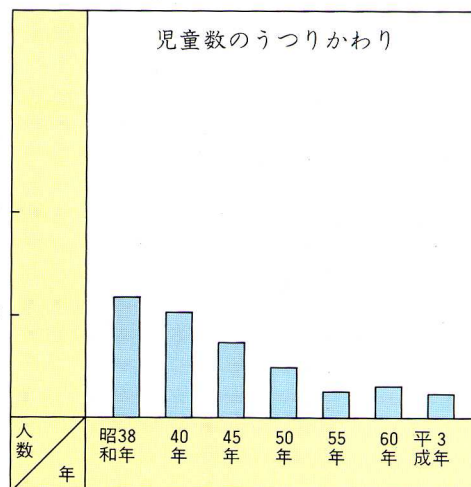
昭和34～36年（1959～61年）ころにはたくさんの児童がいました。しかし、毎年のようにへり、今ではそのころの三分の一ほどになってしまいました。そのようすを、グラフにあらわしてみました。



高郷第一小学校



高郷第二小学校



高郷第三小学校

(2) 村のうつりかわり

高郷村が今日のようになるまでのうつりかわりを図にまとめました。わたしたちが住んでいる地区はどのようにかわってきたのかを調べてみましょう。