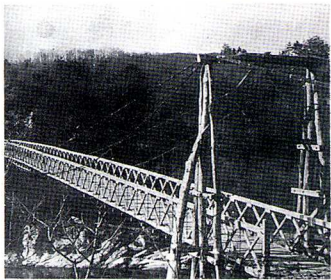


今も残るつり橋のあと（完成は昭和6年）



今の峯橋（昭和35年完成）（昭和63年に歩道橋も完成）

▼木でかけられた塩坪のつり橋（昭和6年まで）



今の塩坪橋（昭和60年に歩道橋も完成）

▲昭和38年にかきかえられたつり橋のあと

バスのうつりかわり

バスは、わたしたちの生活にとって大切な乗り物です。昭和27年（1952年）から坂下～荻野線が開通しました。バスを通勤に利用している友だちもいます。近ごろは自家用車を使用する人がふえたため、バスを利用する人が少なくなっています。しかし、なくてはならない大切な乗り物なので、村では会津バスの協力をえて、「ひめさゆり号」と名前をつけて、村内の人々が利用しやすいように、通り道を変えたり、と中で手をあげて合図をすればどこでも乗りおりできるようにしました。

ひめさゆり号の道じゅん

荻野～塩坪～西羽賀～夏井～上川井～  
下川井～上川井～夏井～西羽賀～  
東羽賀～田中～大原……………坂下



ひめさゆり号