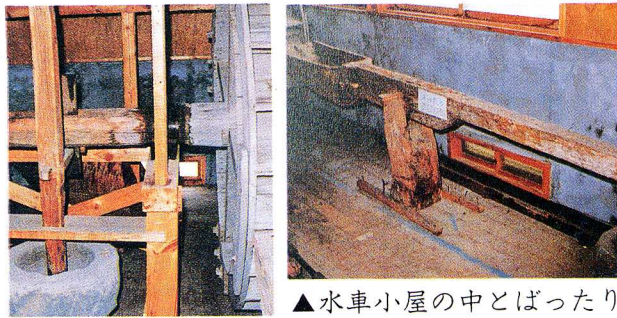


せんごく
千石どおし



▲水車小屋の中とぼったり

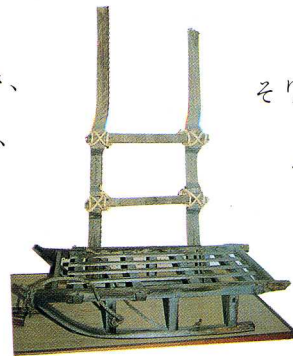
山の仕事に使った道具

わたしたちの村には山林が多くあります。それで山仕事をする時に使われた道具もいろいろありました。



山仕事

◀上から、とび口、よき、
こびき
木挽のこ、なた、
しよいこ(右側)



そり(上)と
どそり(下)



▲すみ焼きのようす



▲すみ焼きに使った道具

山の仕事以外にも「こうぞ」の木や「みつまた」の木の^{うちかわ}内皮を利用して「和紙」をつくる「紙すき」やうるしの実をしぼってかためて「きろう」つくりもさかんに行われました。そのほかに「かいこ」を^か飼って「まゆ」を取ったり、自分の家で「はた(布)」を^お織っていました。冬の間には「なわない」や「むしろおり」などをやっていました。