

紙すきに使った道具



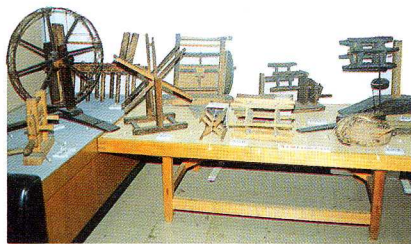
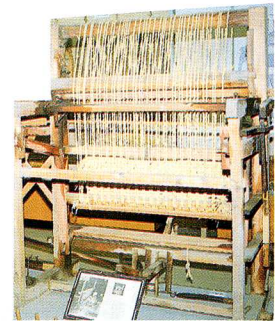
きろうを作ったろうしめ小屋



ようさんに使った道具



むしろおり器械



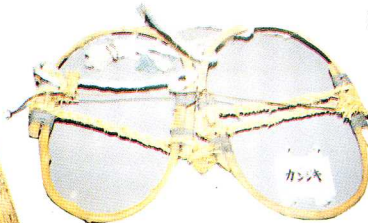
糸つむぎに使った道具



みの

生活に使ったいろいろな道具

むかしの生活に使われた道具には、とても便利で今も使われているものもあります。しかし、あまり使われなくなってしまったものもあります。



かんじき (右) ふみだわら (左)

ゆるい (いろり)  
ひけし  
と火だな火消し  
つぼ、

