



衛星がとらえた高郷

Q1 下の写真を見て、次の場所をみつけよう！

- | | | | |
|--------------------------------|-------------------------------|--------------------------------|-------------------------------|
| ①猪苗代湖
<small>いなわしろこ</small> | ②磐梯山
<small>ぼんだいさん</small> | ③会津盆地
<small>あいづぼんち</small> | ④阿賀野川
<small>あがのがわ</small> |
| ⑤飯豊山
<small>いいでさん</small> | ⑥日本海
<small>にっぽんかい</small> | ⑦沼沢湖
<small>ぬまざわこ</small> | ⑧わが家？
<small>や</small> |

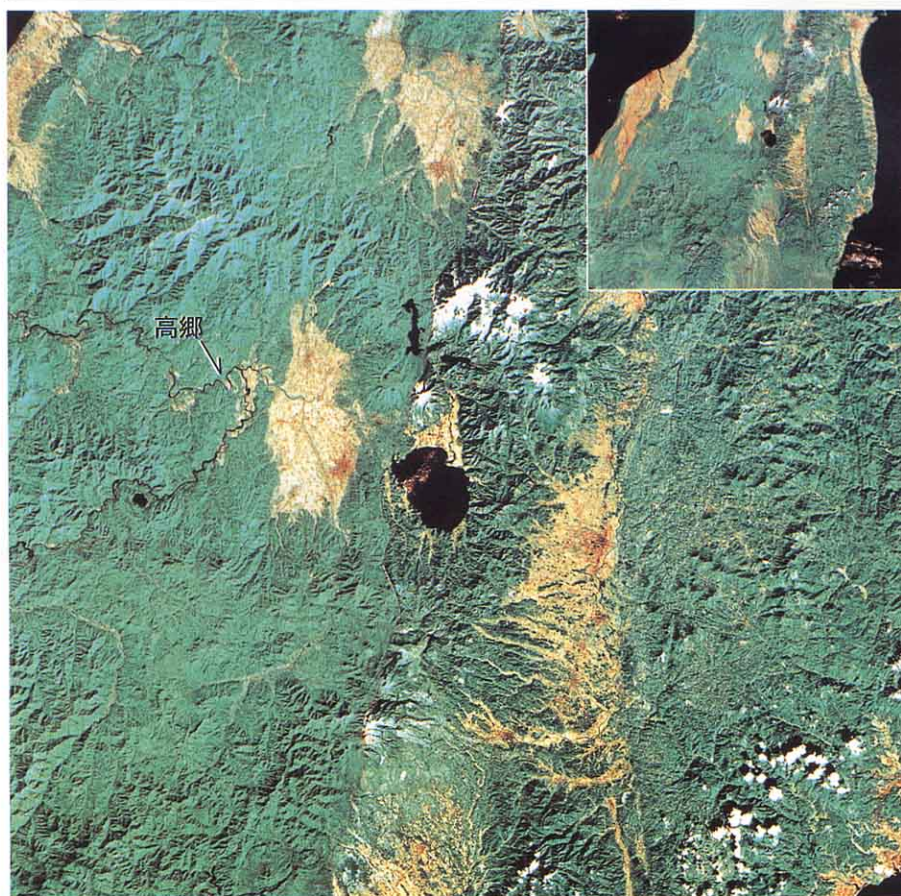


図1 衛星が宇宙からとらえた会津地区とその周辺 (写真提供 ©CRESTEC)

高郷村は、飯豊山いいでさんの南東のふもとに位置し、村の中心を阿賀野川が流れる、美しい村です。