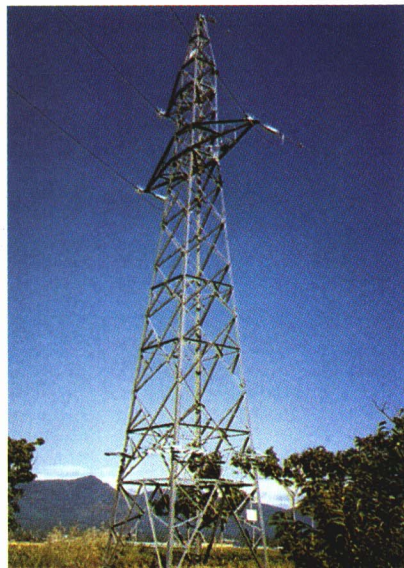


はつでんしょ
発電所で作られた電気は、いろいろな設備せつび とおを通して、わたしたちの
かてい おく
家庭まで送られます。



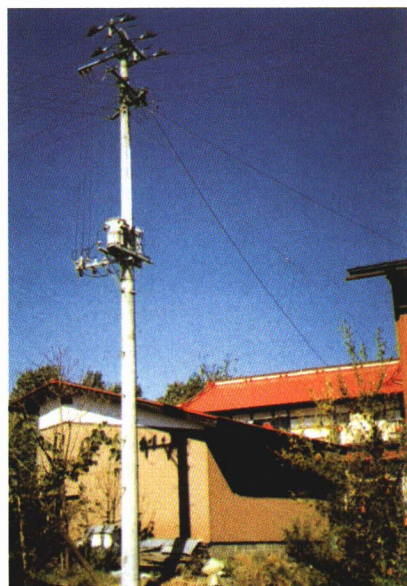
やまさとはつでんしょ
▲山郷発電所



そうでんせん てつ
▲送電線と鉄とう

電気をつくる。

発電所でつくられた電気
を、へんでんしょ
変電所に送る。



▲家の近くの電柱



はいでんせん
配電線

ちゅうじょうへんあつき
柱上変圧器で電圧を下げ、
ひきこみ線を通して家庭に送る。



のざわへんでんしょ
▲野沢変電所

でんあつ
電圧を下げる。