

いますが、業者にもたのんで除雪
 しています。ふった雪が15cm以上
 になると、町から除雪機械の運転
 手に電話が入ります。運転手は、
 奥川・野沢・新郷の3つのステ
 ーションから除雪機械を出動させ、
 199の町道の除雪を行います。



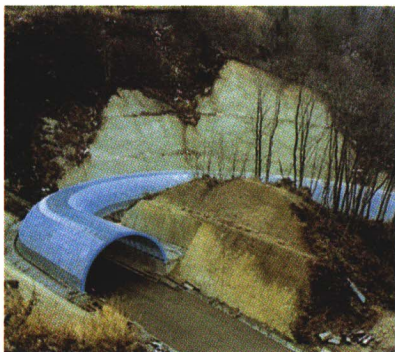
▲ロータリーによる除雪

国道49号や国道459号は国で除
 雪し、喜多方西会津線など2本の
 県道は県で除雪します。



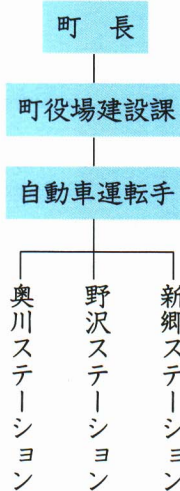
▲タイヤドーザによる除雪

この他、なだれのおきやすい山
 のそばを通る道路には、なだれよ
 けを作ったり、雪のふきだまりが
 できやすい道路にスノーシェルタ
 ーを作っています。また、歩道用
 の除雪機械を出動させ、歩行や通
 行の安全を守っています。これ
 らの工事は国と町が協力し
 て計画的に進められています。



▲スノーシェルター（熊沢線）

除雪体制図



除雪のための体制

1. 消雪パイプによる除雪
 2. 除雪機械による除雪
 - 町が持っているもの

ブルドーザ	3台
タイヤドーザ	10台
ロータリー	2台
小型ロータリー	8台
 - 業者にたのみもの

ブルドーザ	1台
タイヤドーザ	27台
-
- 町で除雪をしている道路
- | | |
|----|-------|
| 国道 | 1路線 |
| 県道 | 4路線 |
| 町道 | 199路線 |

(平成10年 町役場建設課調べ)