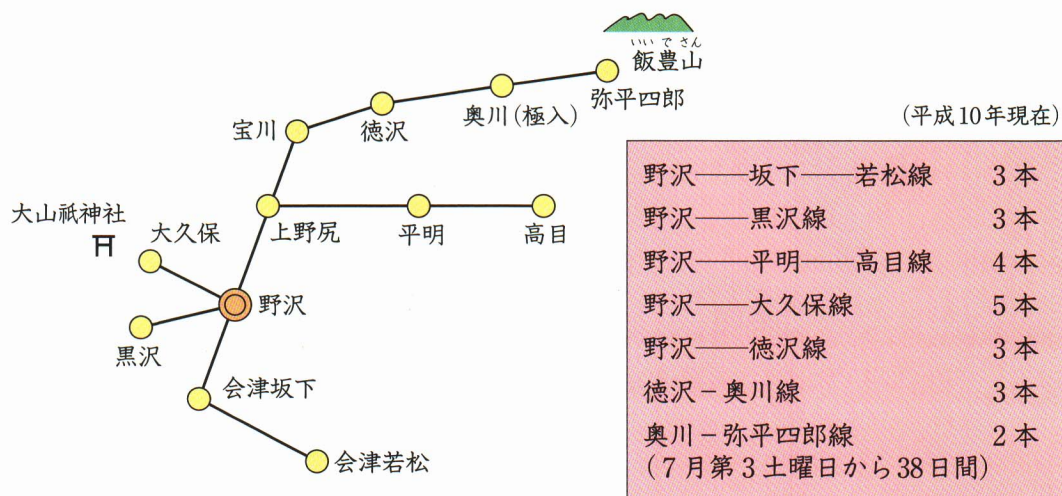


バスのうつりかわり

バスは、わたしたちの生活にとってたいせつな乗りものです。野沢を基点とするバスがたくさんあります。一番客の多い路線は、野沢と大久保の間の道路です。大久保には大山祇神社があり、参拝のためたくさんの方がおとずれます。

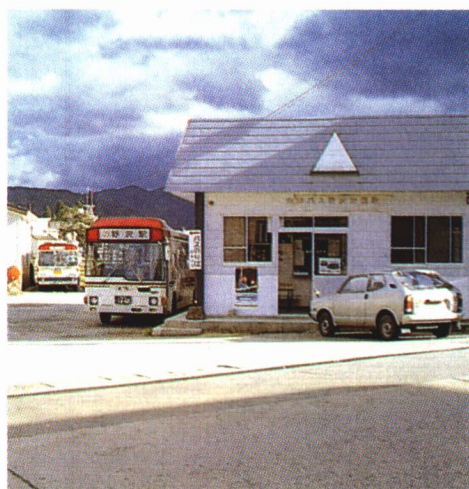
会津バスが走っている道路



会津バスが西会津町を走るようになったのは、1949年（昭和24年）からです。このバスも道路が整備されるとともに発達してきました。

わたしたちの町では、会津バスをスクールバスとして利用している学校もあります。

近ごろは、乗用車に乗る人がふえたため、会津バスを利用する人が少なくなっていますが、なくてはならないたいせつな乗りものです。



▲会津バス野沢出張所