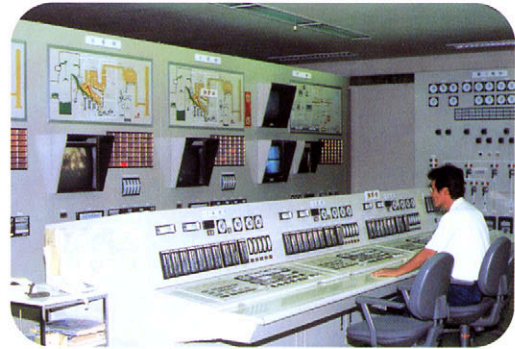




ごみピットとごみクレーン



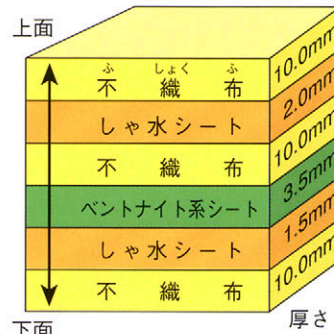
中央せいぎょ室

われたガラス、使えなくなった家具などのもえないごみは、はさい機きにかけられ、こまかくくだかれます。このごみはしよりしせつでもえ残ったはいなどと最終しよ分場さいしゅうに運ばれ、うめ立てられています。うめ立て地では、シートではいえきいがもれないようにし、はいえきいは集められてきれいな水にしてから外に流しています。

最終しよ分場ばんだいまち（磐梯町）のしくみとうめ立てのようす

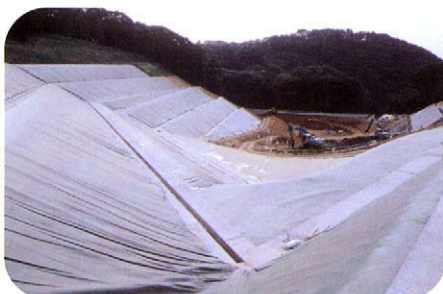


うめ立てのようす



＜しゃ水構造のしくみ＞

最終しよ分場は、住宅地からはなれた山を切りくずしてつくられます。観光地かんこう



新しいしよ分場

でもある磐梯の自然を守るために、日本でもいちばんほこれる最新さいしんぎじゅつをつかって安全管理かんりをてっていしています。ふえ続けるごみを見こして、すぐとなりにさらに広いしよ分場を新しく建設けんせつしています。