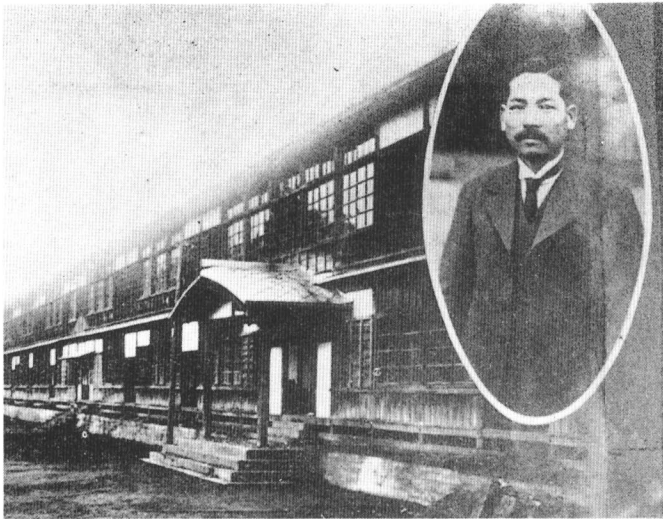


② 柳津小学校のうつりかわり



▲明治40年にできた柳津小学校

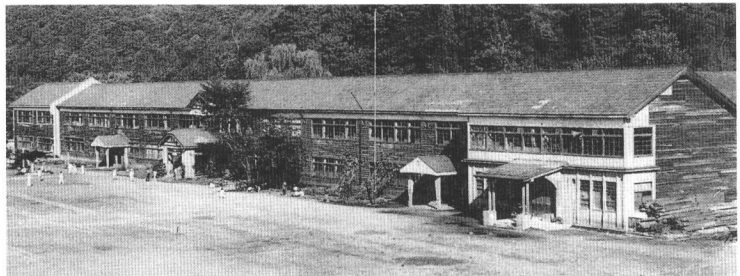
初めての学校は、明治5年(120年前)に福満虚空蔵尊で開かれました。その後、公民館のあるところにでき、明治40年には、町民センターのところに、大きな学校が建てられました。

しかし、この学校は、

昭和21年に、火事でやけてしまいました。

昭和22年に、木造の新しい学校を、今の反対がわにつくりました。

児童数は、一番多い時(昭和33年ごろ)には、1000人ほどもいました。昭和50年ごろから、今と同じ300人ぐらいになりました。



▲昭和22年に新しくつくられた柳津小学校

分校は、藤・石坂・大柳・軽井沢(一時西山小の分校)・飯谷(麻生)・郷戸・猪鼻にありました。

児童数がへってきたこともあり、すべて閉校となり、今はスクールバスで通うようになりました。



▲木造校舎のころ