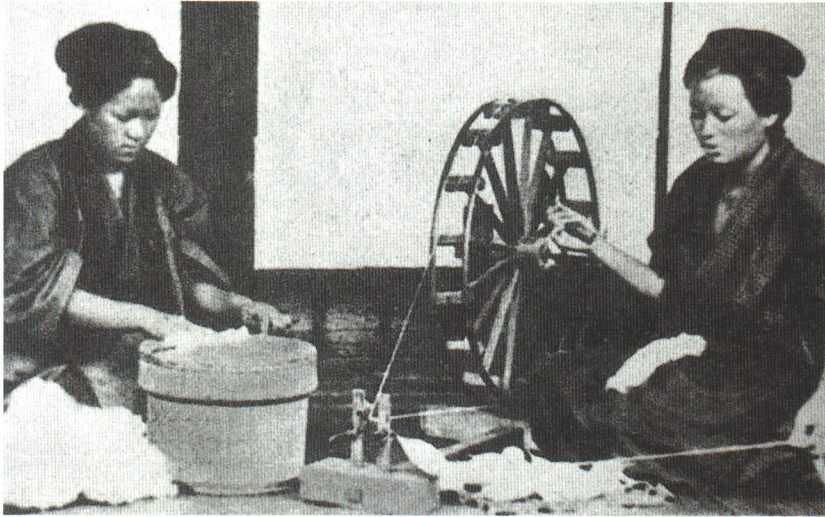


② ^{むかし} 昔の生活に^{つか}使った道具



^{むかし} ■昔のあかり



▲あんどん



▲ランプ



▲カンテラ

■糸つむぎ
あさやめん
麻や綿
などをつむぎ、はたおりをして、^{ぬの}布をつくりました。
(^{たいしょうじ}大正初めごろ)

※つむぐ＝糸車で糸を^ひ引き出す。

■わらであんで身につけるもの



▲みの



▲げんべ