

★^{むかし}昔の人びとの生活はどうだった
 でしょうか。その様子を探ってみま
 しょう。

まきとりをする子どもたち▶
 (昭和10年ごろ)

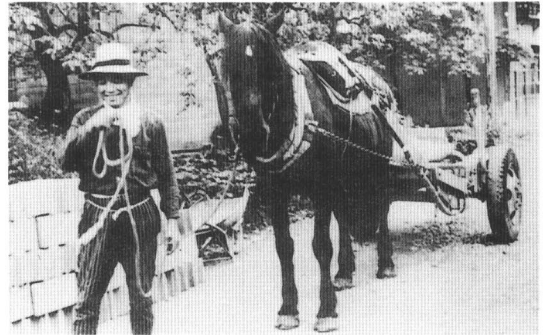


ソリで雪の山道を木を切つてつ
 くれたしゃくしやへらなどを町へ
 売りに行く人たちもいました。

◀ソリで売りに出かける人たち

^{むかし}昔は、こううん機もなかつ
 たので、馬や牛などは農家^{のうか}
 にとってはとても大切なものでし
 た。

馬はとても働^{はたら}きもの▶
 (昭和20年ごろ)



◀牛は大切な家族の一員^{たいせつ かぞく いちいん}
 (昭和30年ごろ)

^{むかし}昔の生活について、家族^{かぞく}
 やまわりの地域^{ちいき}の人たちに話
 を聞いて、ノートや新聞にま
 とめてみましょう。