

(3) かわってきた交通・通信

① 川の交通

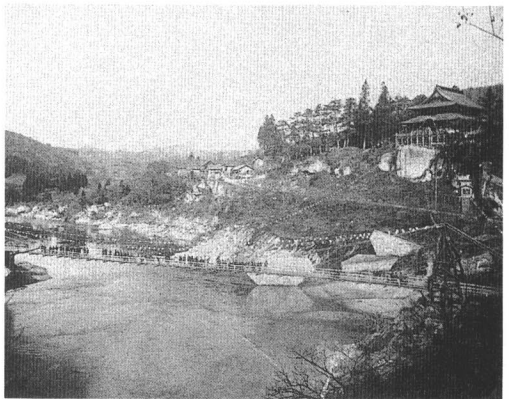
■ わたし舟

昔、只見川をわたる時は、
わたし舟で、わたりました。
稲などのにもつを運ぶ時も、
舟につけて運びました。



■ つり橋 (昔の観月橋)

福満虚空蔵尊の前に、橋がか
けられました。今の橋より細い、
わたるとゆれるつり橋でした。
わたし舟より、ずいぶんべん
りになり、人びとは、喜んでわ
たりました。



■ 舟橋

大雨などで、橋が流されたり
したときは、なんそうかの舟の
上に板をわたして橋にして、わ
たりました。

