

★ ごみがしまつされる順序をまとめてみましょう。



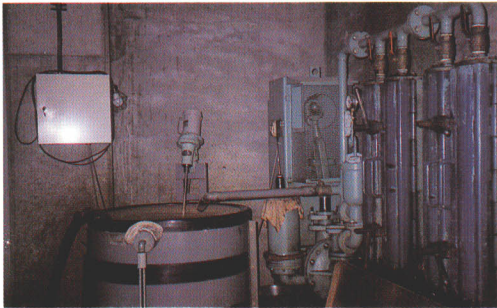
▲ごみ計量機

車ごとごみの重さをはかります。



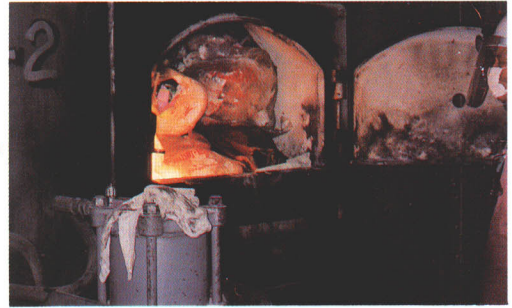
▲水出し

ごみに含まれた水をしぼります。

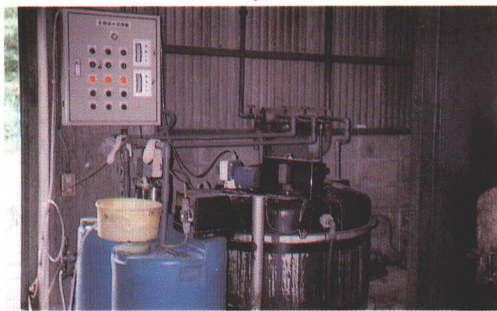


▲汚泥ポンプ

けむりをきれいにして粒子にします。

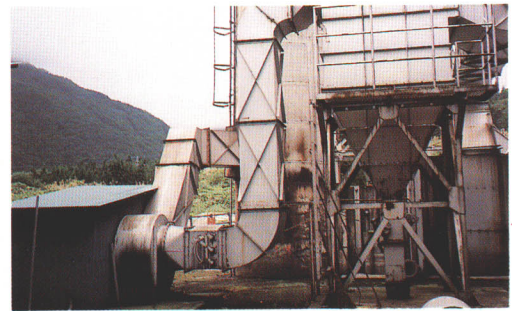


▲かまに入れられたごみ



▲定量注入器

けむりの粒子をかためます。



▲マルチサイクロン

けむりをきれいにしても取れない有害物質をとりぞく。