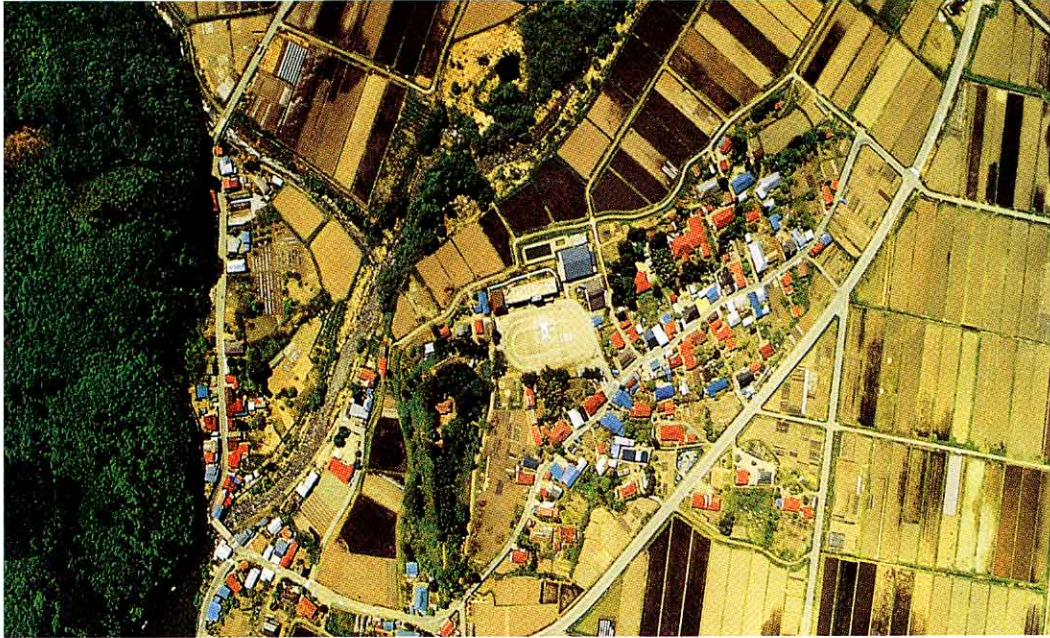


### ③ おまた 尾岐小学校のまわりのようす



▲尾岐小学校のまわりのこう空写真（平成3年5月さつえい）

会津高田町の役場やくばから南の方へやく5キロメートルのところ、尾岐小学校があります。国道401号や宮川みやがわに沿って、7つの集落しゅうらくがあります。

学校の近くには宮川みやがわが流れており、その上流じょうりゅうには、宮川水力発電所があります。また、西の方には、明神ヶ岳みょうじんがたけ（1074メートル）があり、毎年6月の山開きには登山者でにぎわいます。さらに、町営ちょうえいの小山スキー場があり、冬になると、町内の学校のスキー教室や町のスキー大会などでよく利用されています。

学校がある仁王地区にんのうちくには、おくら入りの大沼郡総鎮守おおぬまぐんそうちんじゅであった船岡稲荷神社ふなおかいなりがあります。また、学校の東側がわにある尾岐窪くぼと西にある冑かぶとと小山・仁王が中心になって、町の無形文化財むけいぶんかざいになっています。「虫おくり」（93ページ）という行事があり、いまでも土用の入りどようの前の夜に、子どもたちが中心になって行われます。