

② 食品加工工場

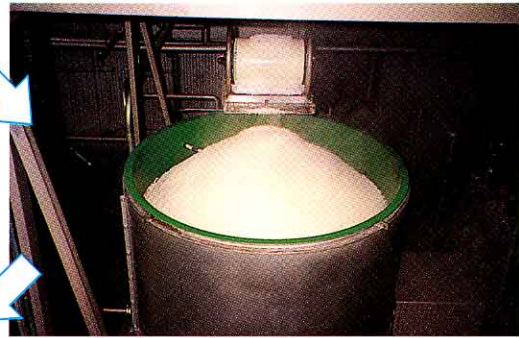
高田地区の宮里には工業団地があり、その中にお酒をつくる工場もあります。そこでは、会津の美味しいお米と水からお酒をつくっています。



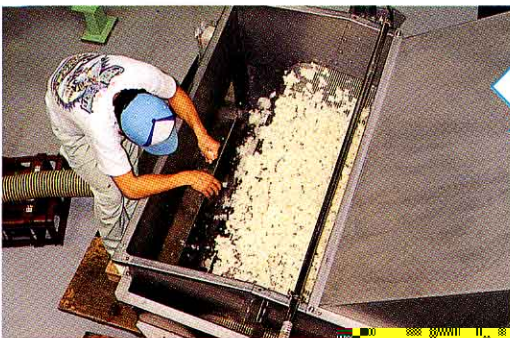
<お酒づくりの作業の流れ>



▲お米をあらいます



▲お米をむします



▲むしたお米のようすを調べます



▲お米にこうじ菌をまぜ、こうじをつくります