

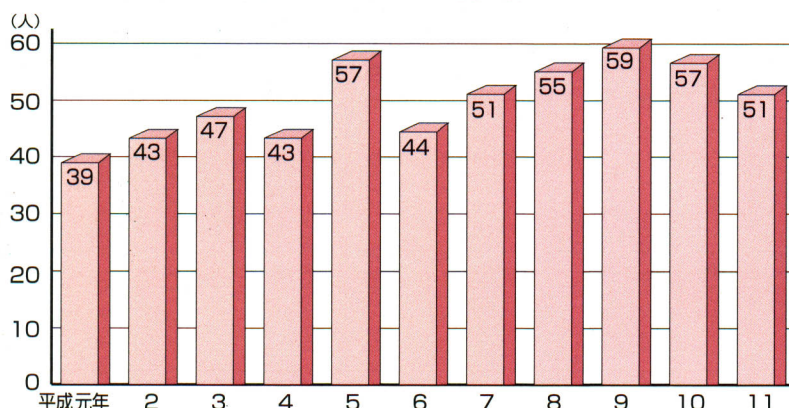
社会福祉

● 保育所の状況

(平成11年4月1日現在)

施設名	会津本郷町保育所
認・無認可	認可
定員	60
措置児童数	51
保育料	徴収基準による
保母数	5

● 保育所入所児童数の推移



● 国民年金受給状況

(単位：件・千円)

年度	老齢給付		障害給付		遺族給付		計		死亡一時金		特別一時金	
	件数	年金額	件数	年金額	件数	年金額	件数	年金額	件数	年金額	件数	年金額
6	1,141	486,963	74	66,629	10	6,208	1,225	559,800	3	308	0	0
7	1,193	532,658	71	64,547	15	10,299	1,279	607,504	2	265	0	0
8	1,249	586,872	76	68,340	20	13,667	1,345	668,879	3	593	0	0
9	1,303	635,370	79	70,892	18	11,513	1,400	717,775	3	693	0	0
10	1,348	689,628	81	74,155	13	9,309	1,442	773,092	1	120	0	0

● 老齢給付の内訳

(単位：件・千円)

年度	老齢基礎年金		老齢年金関係								繰上げ分(再掲)			
			老齢年金		5年年金		通算老齢年金		計		老齢年金		通算老齢年金	
	件数	年金額	件数	年金額	件数	年金額	件数	年金額	件数	年金額	件数	年金額	件数	年金額
6	405	232,557	507	203,079	50	20,165	179	31,162	736	254,406	439	165,192	110	18,740
7	484	287,322	487	196,298	44	17,868	178	31,170	709	245,336	425	161,078	109	18,639
8	580	355,947	462	186,507	34	13,807	173	30,611	669	230,925	407	154,811	105	18,239
9	666	415,726	441	178,469	30	12,183	166	28,992	637	219,644	388	147,774	99	17,210
10	746	478,816	417	171,111	27	11,162	158	28,539	602	210,812	371	143,981	96	17,068

● 国民年金現存被保険者数

(単位：人)

年度	第1号被保険者	任意加入	第3号被保険者	計
6	8			8
	698	2	389	1,089
7	8			8
	735	2	403	1,140
8	7			7
	759	1	360	1,120
9	7			7
	760	3	345	1,108
10	6			6
	819	2	340	1,161

上段は不在被保険者数(再掲)

● 福祉年金の受給状況

(単位：件・千円)

年度	老齢福祉年金					
	全額支給		一部支給		全額支給停止	
	件数	年金額	件数	年金額	件数	年金額
6	31	12,387	—	1,409	10	3,996
7	23	9,255	3	930	12	4,828
8	19	7,645	3	809	6	2,414
9	16	6,438	4	1,223	6	2,414
10	10	4,096	4	1,244	5	2,048