

●水道施設の状況

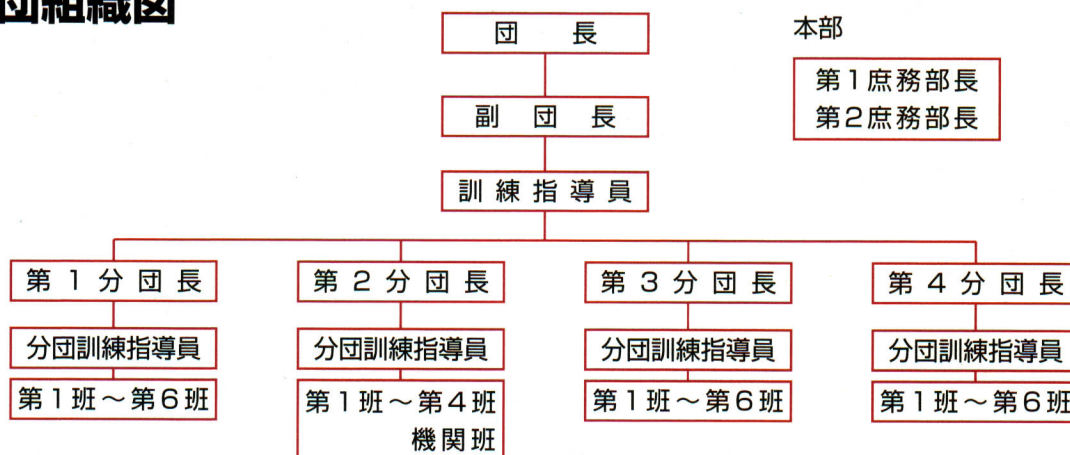
(平成11年4月1日現在)

人 口	町 総 人 口	6,675
	計 画 給 水 人 口	7,750
	給 水 区 域 内 人 口	6,675
	給 水 人 口	6,536
	給 水 件 数	2,055
	普 及 率	98.6
給 水 量	送 配 水 管 延 長	51,124
	年 間 配 水 量 (m ³)	786,059
	年 間 有 収 水 量 (m ³)	568,742
	1 日 平 均 給 水 量 (m ³)	1,520
	1 日 1 人 平 均 給 水 量 (ℓ)	349

●給水状況の推移

年度	給水人口 (人)	給水戸数 (戸)	給水量 (m ³)
平成元年度	5,741	1,675	409,842
2	5,941	1,716	418,275
3	5,827	1,741	438,375
4	5,945	1,782	441,967
5	6,072	1,822	446,127
6	6,234	1,931	484,065
7	6,401	1,980	525,639
8	6,449	2,018	536,519
9	6,536	2,051	554,448
10	6,536	2,055	568,742

●消防団組織図



●消防機械・消防水利施設状況

施設 区分	消防ポンプ 自動車	小型動力ポン プ付積載車	小型動力 ポン プ	計	消 火 栓	防 火 水 槽	屯 所
第 1 分 団		1	5	6	45		5
第 2 分 団	1		2	3	12	1	3
第 3 分 団	1		5	6	8	5	6
第 4 分 団		1	6	7	7	8	6
計	2	2	18	22	72	14	20

●し尿・ゴミ処理

項目	年次	H6	7	8	9	10
燃えるゴミ		1,095	1,189	1,147	1,300	1,407
燃えないゴミ		300	232	151	170	187
計		1,395	1,421	1,298	1,470	1,594