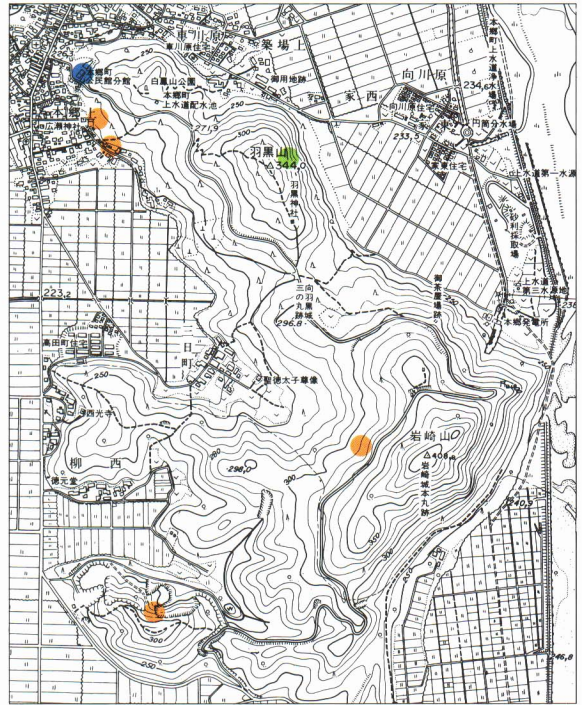


町がもっている焼き物づくり^{ゆうり じょうけん}に有利な条件はほかにもありました。



はくほう
白鳳山に自生する赤松林



- 粘土の原料 ● うわぐすりの原料
- かまをつくる材料

- ① 町には、焼き物^{てき}に適した原料だけでなく、それを焼く^{かま}窯をつくる^{ねんど}粘土やうわぐすりの原料などもたくさんありました。
- ② 焼き物を焼くため、燃^{ねん}料としてのアカマツも町にはたくさんありました。
- ③ 会津藩^{はん}が焼き物の仕事を大切に育ててきました。



たくさんある原料

会津本郷焼は平成5年、通産省から伝統的^{こうげい}工芸品の産地として指定を受けました。