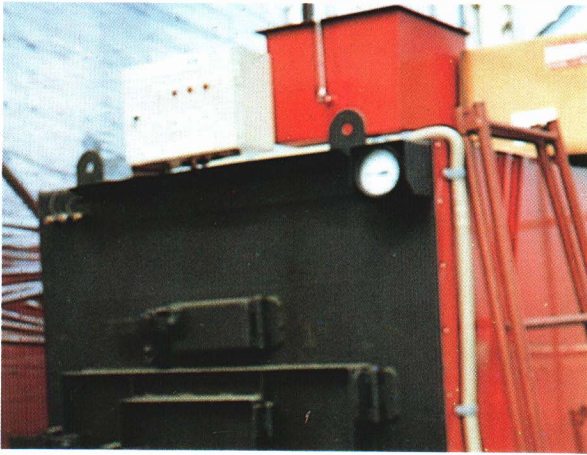




◀これは、しいたけを育てている大きなビニールハウスです。

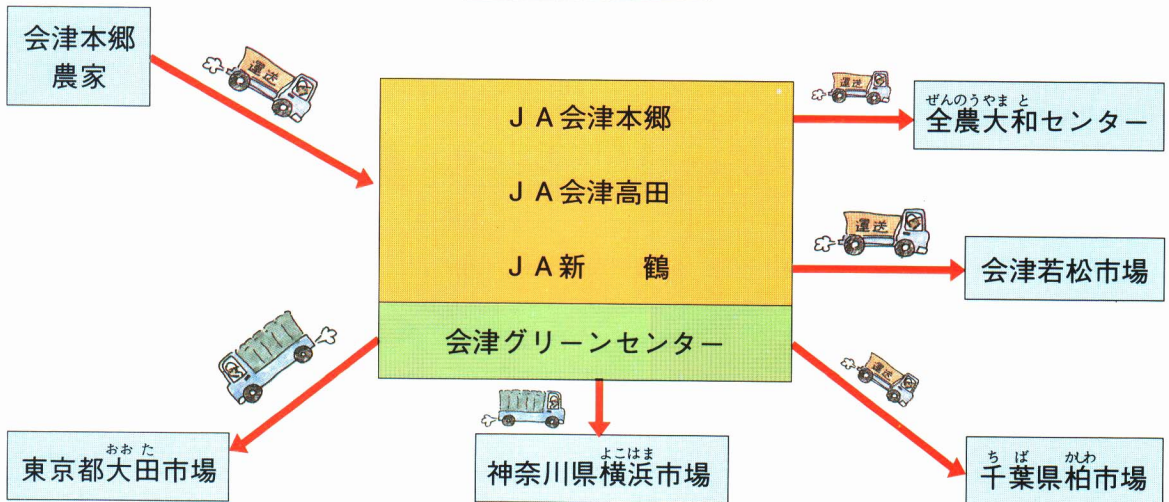
一年中とれるよう、いろいろ工夫しています。



◀ビニールハウスをあたためるためにボイラーをつかっているところもあります。

燃料は、ねんりょう重油や古ほだ木（しいたけがでなくなった木）などです。

### やさい 野菜の行く先



ほとんどの野菜や花は、遠くの市場に運ばれていきます。会津若松の市場に運ばれるのは少量です。