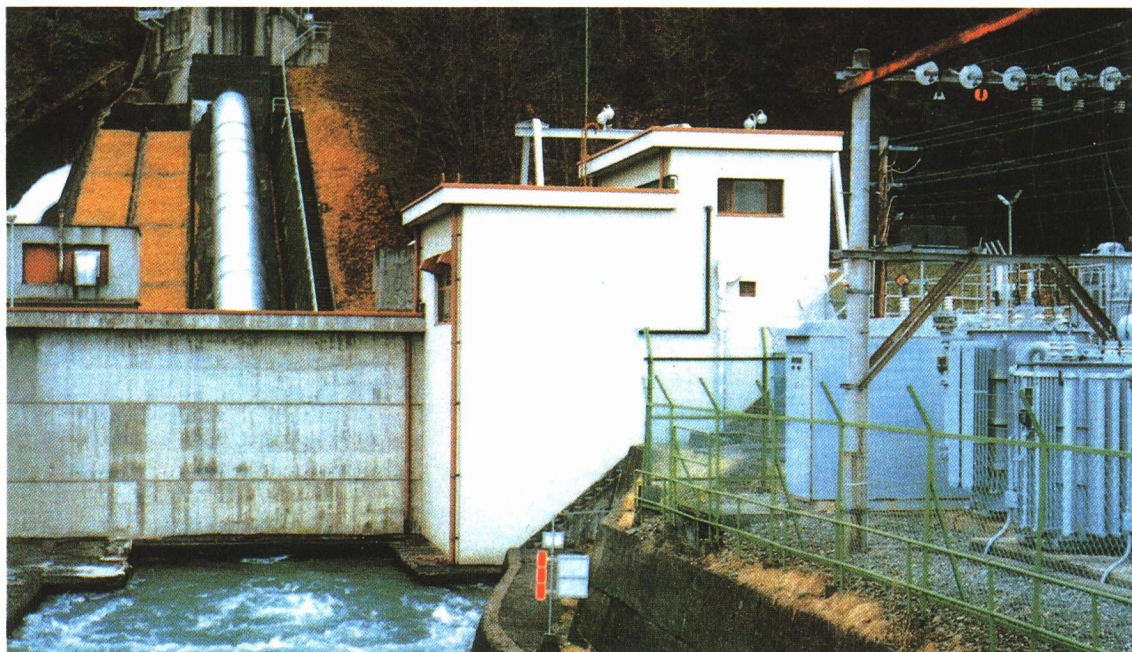


(3) そのほかの施設^{しせつ}

① 水力発電所

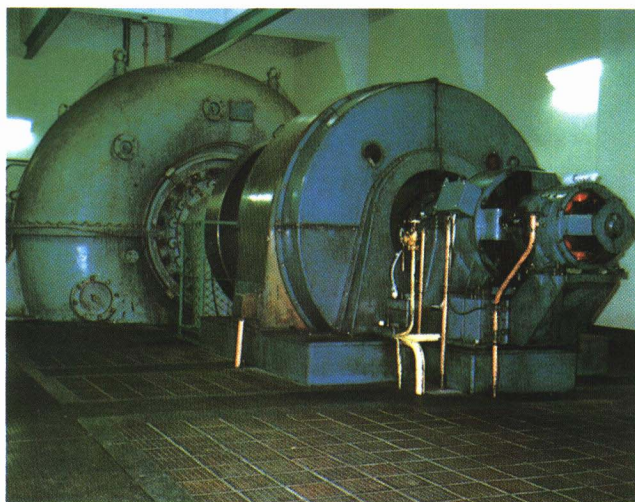
町には、1957年に水力発電所ができました。

ここでつくられた電気は、東北電力に売られていきます。発電量^{りょう}は2,100KWです。



本郷発電所

この発電所は阿賀川^{あが}の水を利用して、水車をまわし発電するものです。



水車発電機