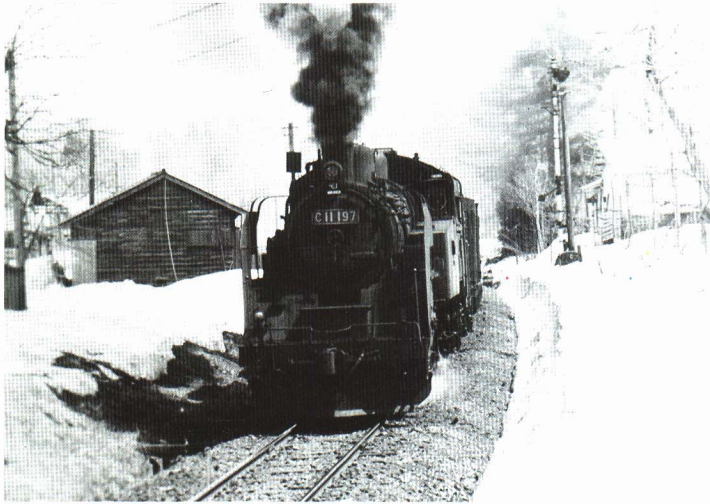


(2) 町と鉄道



なつかしいSL

会津若松駅から会津本郷駅を通り，会津高田，会津坂下へ通じる会津^{ただみ}只見線は，1926（大正15）年に開通しました。

町の中心に駅をつくらうと努力しましたが，鉄道を作る工事費用^{ひょう}が高くなるので出来ませんでした。

そのために，駅は北会津村上米塚^{かみやねづか}に設置^{せっち}されましたが，駅名は「会津本郷駅」となりました。

かつて，この駅からたくさんのせと物が日本各地に送られました，今はトラックにとってかわられ，すっかりさびれてしまいました。



会津本郷駅

1日に会津本郷駅を利用する人数

