

4



- ・名称 厩巖
- ・所在地 本郷（円通寺入口）
- ・年代 元治元年（1864）
- ・高さ 258cm
- ・刻銘等 元治元年4月8日
世話人 杉野嘉藏
金成源治
平内

6



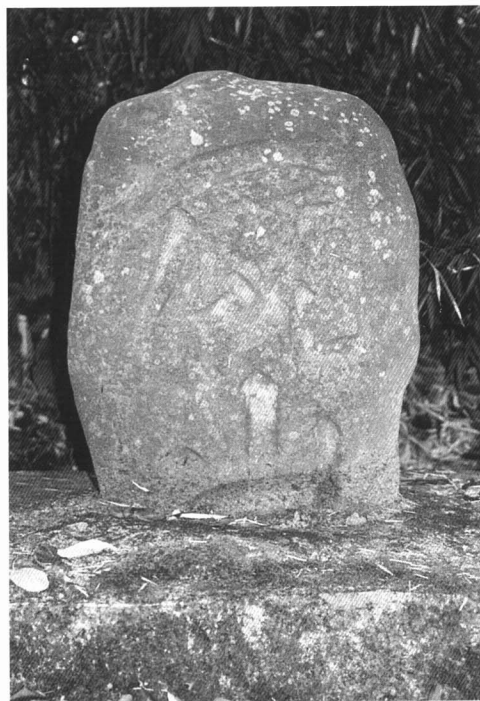
- ・名称 厩山
- ・所在地 福光
- ・年代 不詳
- ・高さ 75cm
- ・刻銘等

3



- ・名称 厩山塔
- ・所在地 福永
- ・年代 弘化3年（1846）
- ・高さ 85cm
- ・刻銘等

5



- ・名称 厩山
- ・所在地 八重松
- ・年代 慶応2年（1866）
- ・高さ 70cm
- ・刻銘等