

昭和

感謝状
 本鐵道會津線布設ニ關シテハ常ニ
 平山文八郎氏ト行初ラ共ニシテ該工
 八四宗吉氏ヲ通シ第四十八議會開
 會ラ横トシ貴寮兩院議員ニ共ニ布設
 ノ必要且急務ナルヲ説キ遂ニ該工開
 通ラ見ルニ至ル共盡力盡シ大ナルニ
 フリ本村並ニ感謝ノ意ヲ表シカガ爲
 本村會ノ決議ヲ經銀五圓個ヲ贈
 呈シ以テ感謝ノ意ヲ表ス
 大正十五年十月十七日
 新鶴村長新鶴吉十郎
 長谷川義夫殿

会津線開通による感謝状
 (大正15年/新鶴村民俗資料館提供)

〔昭和3年〕

1928

◎弘安寺銅造十一面觀音像(中田觀音)お
 よび脇侍不動明王・地藏菩薩立像、国の
 重要文化財に指定

◎新鶴第一尋常小学校校舎・講堂新改築

◆普通選挙法による初の衆議院総選挙実施◆日本商工会議所
 設立◆野口英世博士死去◆金融恐慌で県内の銀行の休業が続
 く◆会津線が柳津まで開通

〔昭和4年〕

1929

◎根岸溜池堤防決壊し、耕地流失被害大

◎新鶴第二尋常小学校校舎北半部改築、
 同講堂新築

◎新鶴村信用購買販売利用組合結成

◆前年から共産党弾圧が続き、県内でも多数検挙◆福島市に
 県立図書館開館◆世界恐慌の影響で不況が深刻化、生糸市況
 の暴落で県内にも打撃

〔昭和9年〕

1934

◎根岸駅開設(無人駅)

◎近年稀な大雪あり

◆冷害のため凶作、県内で飯米欠乏農家が7万2000戸に
 ◆東北本線に特急列車の運行開始◆会津線が若松から田島ま
 で全通



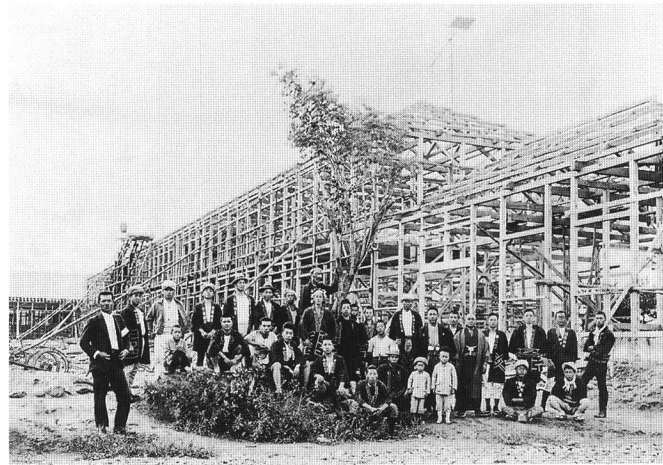
新鶴第二尋常小学校卒業生 (昭和初期/山口佐幸氏提供)



新鶴第一尋常小学校卒業生 (昭和元年/大堀一雄氏提供)



新鶴第二尋常小学校卒業生 (昭和初期/山口佐幸氏提供)



新鶴第一尋常小学校改築工事 (昭和3年/千代利武氏提供)



新鶴第二尋常小学校卒業生 (昭和初期/山口佐幸氏提供)



新鶴第二尋常小学校卒業生 (昭和初期/山口佐幸氏提供)