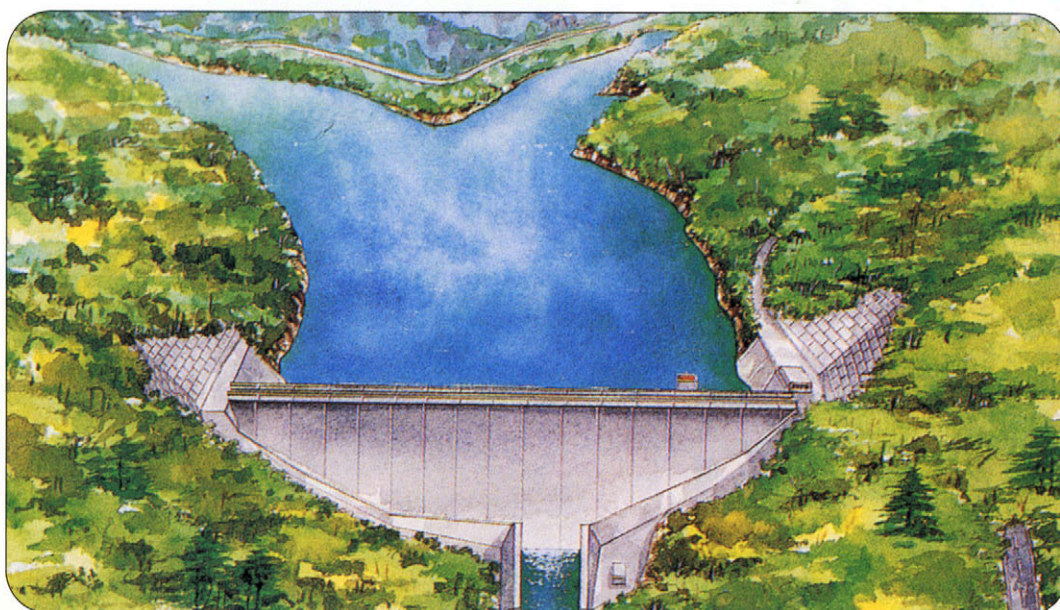


3. ダムのしくみ

新宮川ダムは重^{じゅうりょくしき}力式コンクリートダムという形式^{けいしき}のダムで、その名のとおりコンクリートによって造られます。

ダムの高さは69メートル、長さは325メートル、貯水量が930万立方メートルで、東京ドーム10杯分の水を貯めることができます。



▲新宮川ダム完成予想図



◀工事現況写真