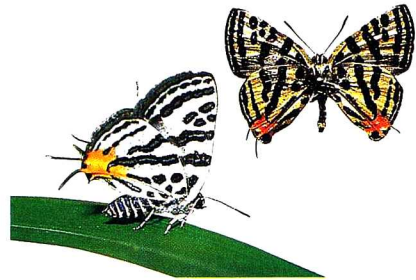


◎山にも 野にも おまつりにも 花がいっぱい

山や野原にも、きれいな花が
さき、チョウがとんでいます。

とくに「キマダラルリツバメ」
というちいさなチョウは、町の
たいせつな宝物です。



左の花は滝谷のお友
だちの作った、おまつ
りのかざり花です。

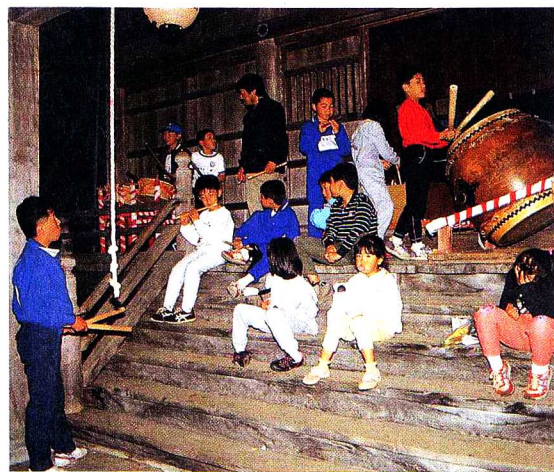
右は、高清水で紙の
おひなさまを作ってい
るところです。



宮下のお友だちが、お
宮でおまつりのおはやし
を、お父さんたちからな
らっています。

大木や古い建物もたい
せつな宝物です。

このような宝物やおま
つりなどは、住んでいる



人の心をむすびつけ、みんなが力を合せるもどになっ
ています。みんなでたいせつにして、住みよい町になる
よう力を合わせていきましょう。