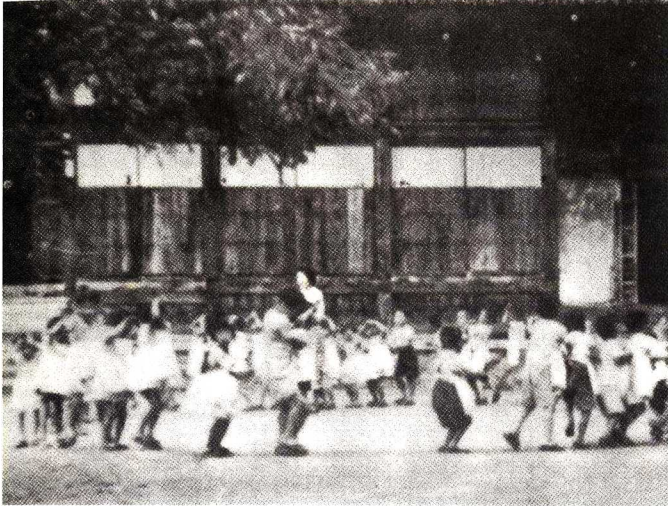


〈西方小学校〉



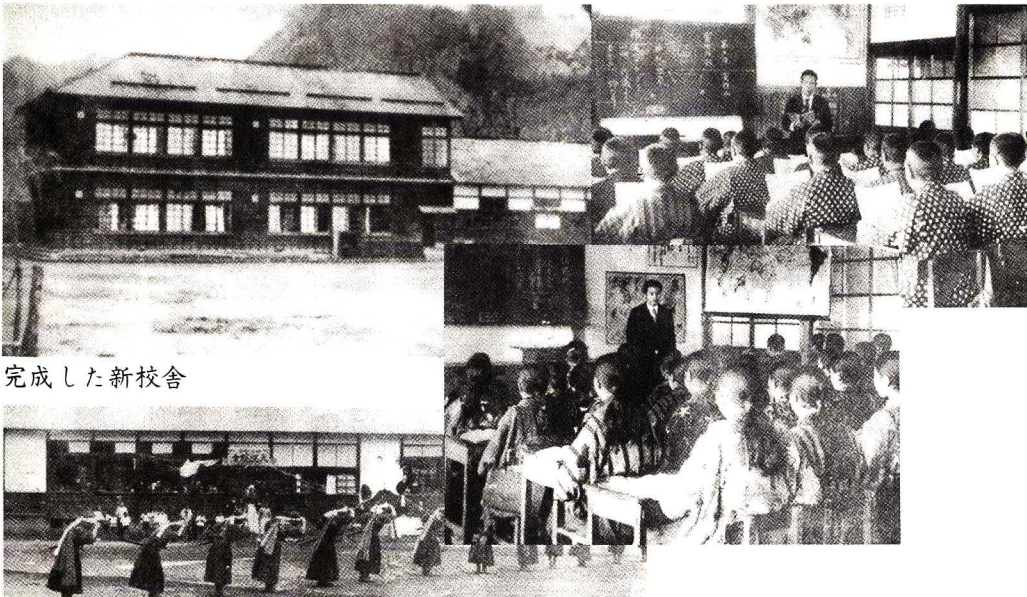
明治6年に西方  
西隆寺さいりゅうじでじゅぎよ  
うをはじめました。

明治41年まで  
つづきました。



(建物は往時のままであるが、子どもは昭和の保育所時代) 西隆寺に残された子どもらくがき

明治41年に今の場所に校しゃを新しくたて、西隆寺  
からうつりました。大正13年に二階だての校しゃがた  
てられました。



完成した新校舎

当時の屋根は木羽ぶきであった