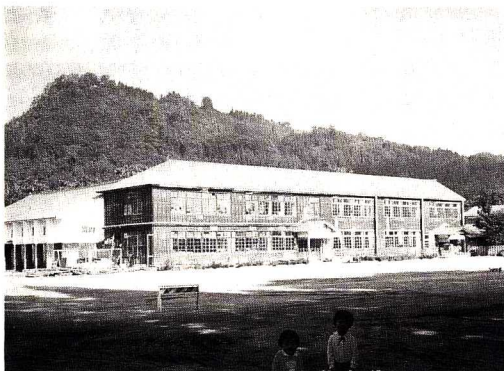


昭和29年に、新校しゃができました。昭和57年に



鉄きん三階だての校しゃ  
ができるまでの28年間、  
この学校で勉強や運動を  
しました。



しかし、昭和49年に、児童数は100名より少なくな  
り、それからはへりつづけています。過疎化の大きな  
波がおしよせてきているのです。

西方小学校 児童数の変化

