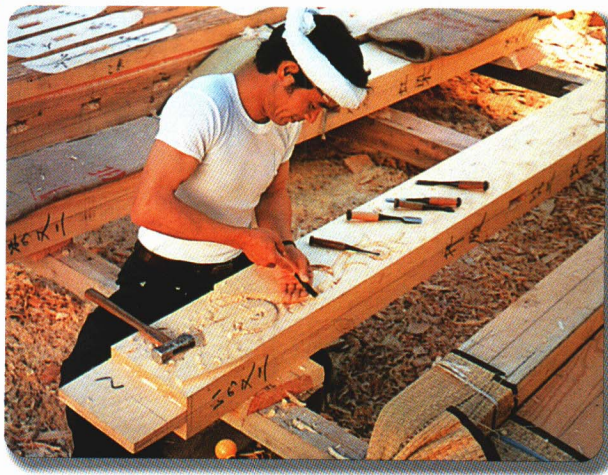




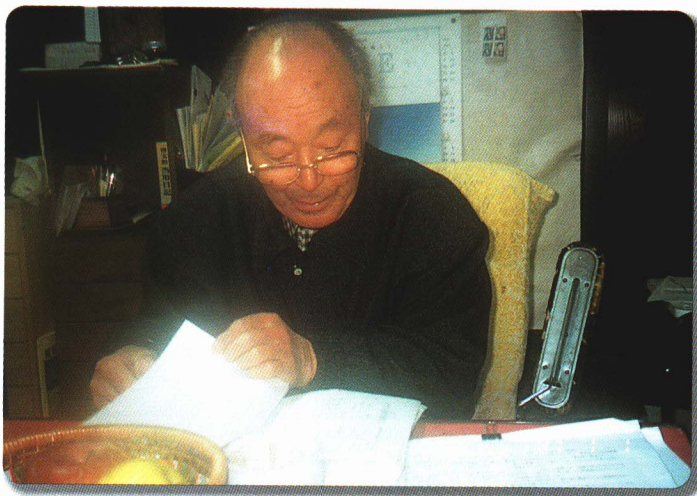
## 山内 富士雄さん [喰丸]

新築した熊野神社の本社から彫刻細工に至るまで、匠の技を生かして一人の力で造り上げました。もちろん氏子の皆さんの人力の支えあってのこととご謙遜。



昭和村は人口二千人あまりの小さな村。ですが、住んでいる人間のエネルギーは村いっぱいには満ちています。若い人も、お年寄りも、女性も男性も、それぞれが生き生きと暮らしているのがこの村です。

# 人間い



## 馬場勇伍さん [佐倉]

言わずと知れた、昭和村きっての郷土史研究家。日夜研究に励んでおられます。



## 松山集落の 子供たち [松山]

学校を卒業して、この村を離れることがあってもきっと戻ってきたいと思います。



## 大芦のお母さんたち [大芦]

人が人を呼び、いつの間にか「大芦の戦い」に散った若い命の墓標を、野辺の花で彩る仲間になっていました。