

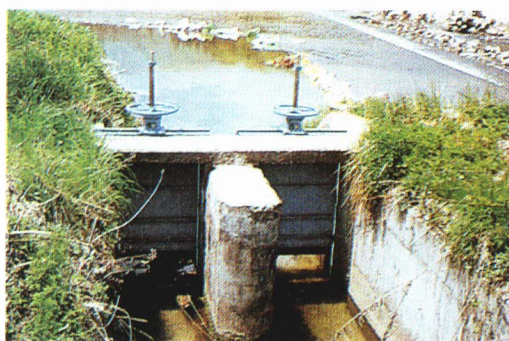
8 用水路やせきをつくる

(1) せきのしくみ

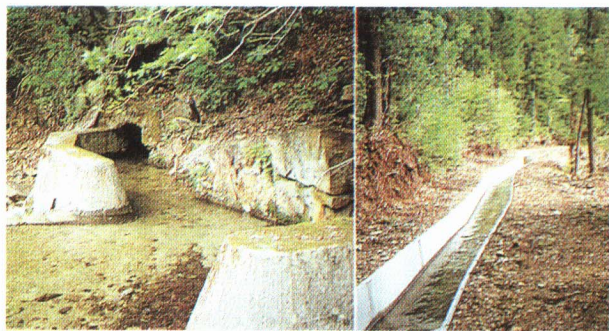
「せき」というのは、川につつみをきずき、水をため、そこから水を引き、利用できるようにした所です。昔から多くの方が努力と工夫をかさね、今のようになってきました。



◀ 田 島



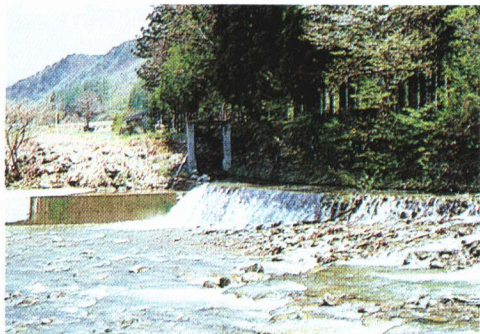
▲ 関 本



▲ 栗生沢



▲ 針 生



▲ 黒 沢



▲ 長 野