



一夫おじいさんの話

湯野上まで鉄道がのびたのは、わたしが高等小学校2学年(今の中学2年)の時です。

汽車が通れば、会津若松市や田島町の学校(今の高等学校)へかようのもべんりになります。早くこないかなあと心まちにしていました。

汽車がはじめて来る日は、みんなで湯野上^{えき}駅まで行って、おいおいをしたのをおぼえています。

—鉄道のれきし—

1927年

^{かみ み より えき}
上三寄駅まで鉄道がのびた

1932年

^{ゆ の かみ えき}
湯野上駅まで鉄道がのびた

1934年

^{ならはら}
榎原駅まで鉄道がのびた

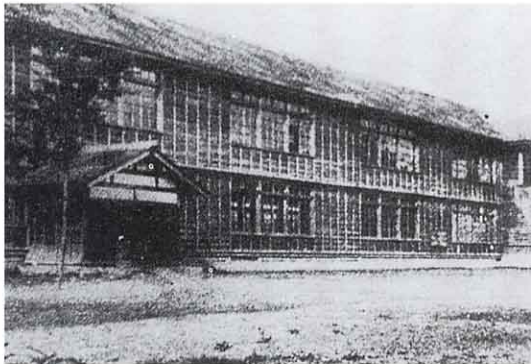
田島駅まで鉄道がのびた

1953年

^{たき はら}
滝の原駅まで鉄道がのびた

1987年

^{しん ふじ わら}
新藤原駅まで鉄道がのびて
^{あさくさ}
浅草と鉄道でつながった



▲このころの学校の様子



^{すこ}
少し学校らしくなってきたよ。やねもかやぶきじゃなくなったよ。



▲そのころのあそびの様子