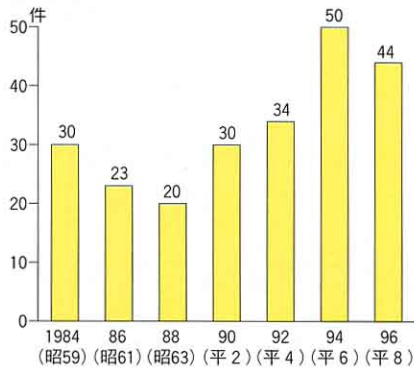
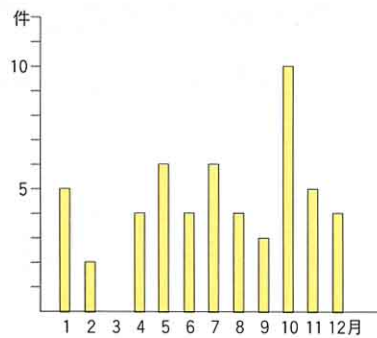


② 自動車と交通事故

▼交通事故と件数の変化（下郷町）



▼月別交通事故発生件数（1997年度） 下郷町



▼自動車の台数と運転する人の数の変化

年度	人口	免許人口	車両台数
62	39,031	17,691	26,011
元	38,967	18,266	26,687
3	37,776	18,619	27,244
5	37,108	19,096	27,695
7	36,529	19,348	28,064
9	36,934	19,651	28,628

（南会津郡）

年度	人口	免許人口	車両台数
62	8,782	3,876	6,270
元	8,954	3,980	6,385
3	8,391	4,052	6,551
5	8,231	4,140	7,101
7	7,939	4,148	7,133
9	8,158	4,160	7,434

（下郷町）

▼昭和30年代の林中地区の様子



▼今の林中地区の様子



2まいの写真は、むかしと今の同じ場所を写したものです。ずい分ちがいますね。写真をくらべて話し合ってみましょう。