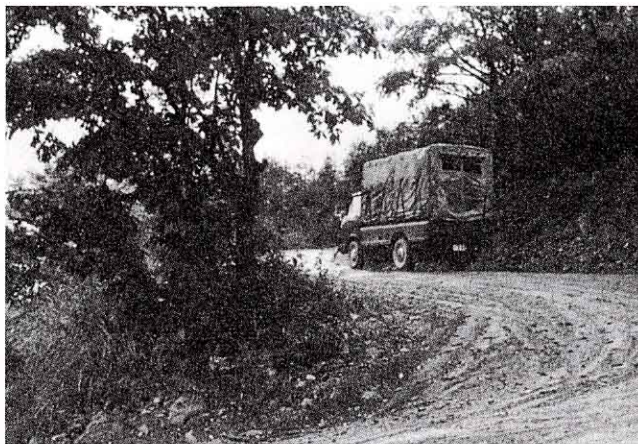


② 百年ほどまえの
ようす

わたしたちの村
は、山の中にひら
かれた村で24の
村からなっていま
した。中山峠は、
よその地いきとむ
すぶもつともたい

せつな道でしたが、細い山道でカーブが多く、冬は4時間もかか
って田島町に出たそうです。



古 い 中 山 峠



(前沢・小勝家)

家は曲家^{まがりや}といわれるつくりも
のが多く、かやぶきやねで、家
ちくといっしょにすんでいま
した。