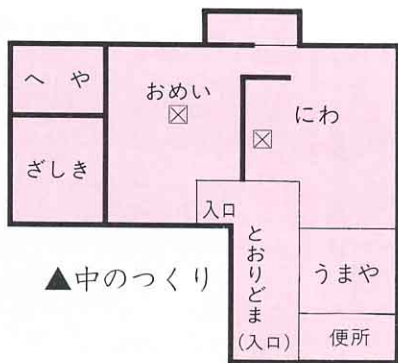




(平成 8 年 8 月現在 村史編さん室調べ)

▲南郷村曲り家の分布

▼村指定重要文化財 旧齋藤家



▲中のつくり

村には、古くからの農家の住宅、すなわち伝統的な曲り家のこっています。また今でも、その家がつかわれています。

曲り家は、雪国だけの特別なたてものです。冬の2 mをこす積雪に対するもので、ふりつもった雪でたてものがこわれないように、わらたばや落しこみの雪囲いで家を守ります。また、屋根の雪の大きな重みにたえて、その雪を遠くへ落とすためのふかいひさしやそれをささえるうで木などにくふうがしてあります。

旧山内家のとなりにある旧齋藤家も200年いじょう前にたてられた曲り家です。

今、村では、伝統と新しさをあわせもつ、家づくり、村づくり「南郷村地域住宅 (HOPE) 計画」がすすめられています。