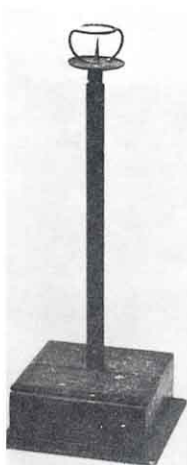


(2) 生活に使う道具

① 明るくする物

80年くらい前には、まだ電とうがなくて、あかりは、あんどんやランプで生活をしていました。

さかい おくあいづ みんぞくかん
界の奥会津南郷民俗館には、古くから村内でじっさいにつかわれたとうか燈火用具があつ集められています。見学してどんなものがつかわれていたかしら調べてみましょう。



◀しよくだい



◀ランプ

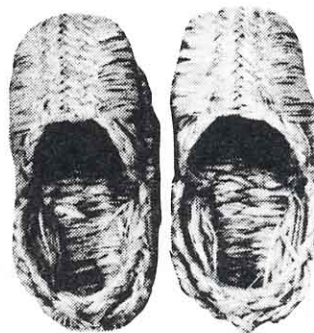


していじゅうようけいみんぞくぶんかざい とうか
▲県指定重要有形民俗文化財 燈火用具

② 冬のはき物



▲長ぐつ (50年前ぐらい)



▲げんべい (80年前ぐらい)

おじいさんが子どものころは、わらであんだげんべいをはいていました。お父さんが子どものころには、ゴム長ぐつがはかれるようになりました。今、みなさんがはいているものくらべてみましょう。