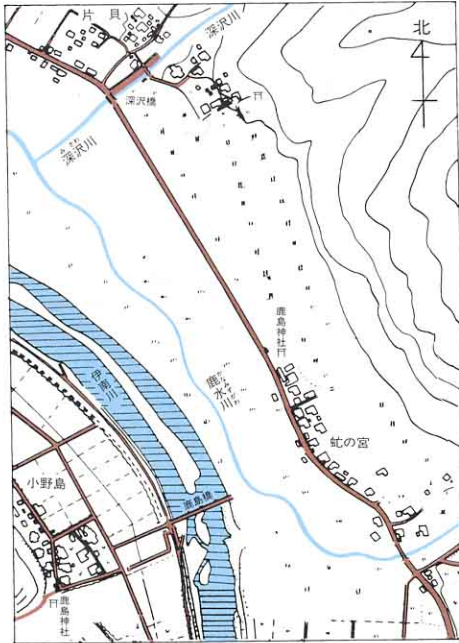
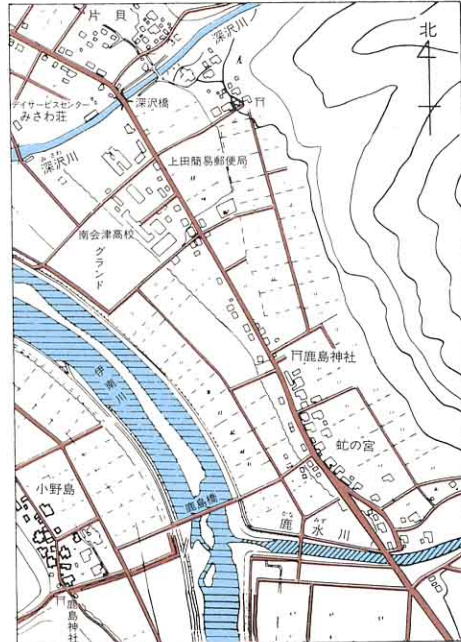


### (3) 変わっていく界地区 さかい

▼およそ50年前の界地区



▼今の界地区



▲さゆり荘



▲高清水自然公園

50年くらい前、鹿島神社から深沢までのあいだに家はありませんでした。道路と伊南川の間を鹿水川が流れていて、毎年大水がでていました。今は国道ぞいに家が立ち並び、さゆり荘やスキー場などのレクリエーション施設がつけられました。また、平成3年には、高清水自然公園もつくられ、これからも、さゆりの里レクリエーションエリアの中心として、いろいろな施設の整備計画をすすめています。