

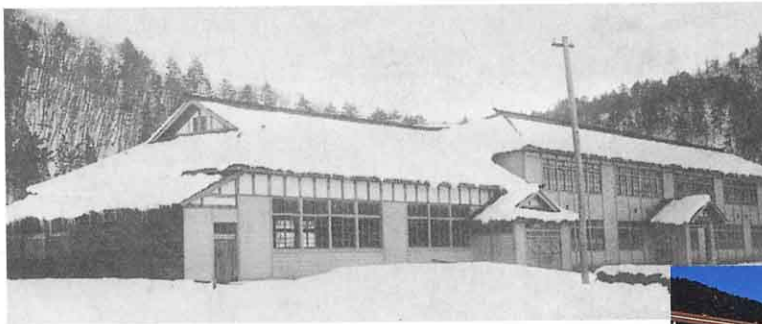
(4) むかしの学校



▲昭和9年の南郷第一小学校
(大宮小学校)
(今の南郷体育館の所)



▲今の一小 (昭和54年3月完成)



▲昭和11年の南郷第二小学校
(片貝小学校)
(今の南郷製作所の所)



▲今の二小 (昭和47年12月完成)

今から120年くらい前、山口・木伏・鶺鴒・片貝・和泉田に学校
ができました。そのころは、学校としての建物はなく、農家やお寺
をかりて勉強をしていました。今の一小・二小となるまでには、学
校の名前、位置や建物もうつりかわってきました。うつりかわりの
様子を調べてみましょう。